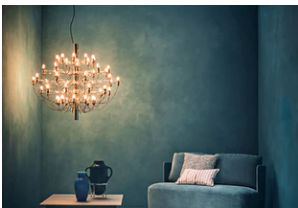




2097/50 (frosted bulbs)

af Gino Sarfatti , 1958

Pendellampe, der giver diffus belysning. Stålstruktur med messingarme. Begge fås enten forkromede eller forgyldte. Loftsarmatur og roset i stål.



Ophæng	Hængelampe
Miljø	Indendørs
Vægt	9.2 Kg
Lyskilder til rådighed	1 x RF28889 LED 2,7W E14 150lm 2700K [i] frosted kit 20 pz 1 x RF28987 LED 2,7W E14 150lm 2700K [i] frosted kit 32 pz 1 x LED 2,7W E14 150lm 2700K [e] cod. RF25316 Dimmable (SINGLE PACK)

Nødstilfælde	Uden
Spænding	220-250V
Strøm	50x MAX15
Batteri	Nej
Strømforsyning medfølger	Ja

Kabellængde	2800 mm
Materialer	Stål

Farver	<ul style="list-style-type: none"> ● A1501031 - Svart Matt ● A1501057 - Chrome ● A1501059 - Brass
---------------	--

