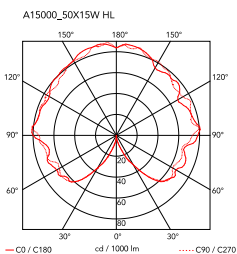
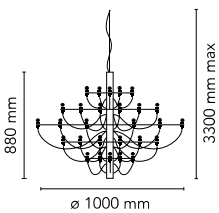
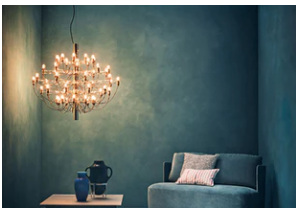




2097/50 (clear bulbs)

af Gino Sarfatti , 1958

Pendellampe, der giver diffus belysning. Stålstruktur med messingarme. Begge fås enten forkrømede eller forgyldte. Loftsarmatur og roset i stål.



Ophæng	Hængelampe
Miljø	Indendørs
Vægt	9.2 Kg
Lyskilder til rådighed	1 x RF28890 LED 2,0W E14 100lm 2200K [i] clear kit 20 pz 1 x RF28988 LED 2,0W E14 100lm 2200K [i] clear kit 32 pz 1 x LED 1,5W E14 100lm 2200K [e] cod.RF28422 Dimmable (SINGLE PACK)

Nødstilfælde	Uden
Spænding	220-250V
Strøm	50x MAX15
Batteri	Nej
Strømforsyning medfølger	Ja

Kabellængde	2800 mm
Materialer	Stål

Farver	<ul style="list-style-type: none"> A1502031 - Svart Matt A1502057 - Chrome A1502059 - Brass
---------------	--

