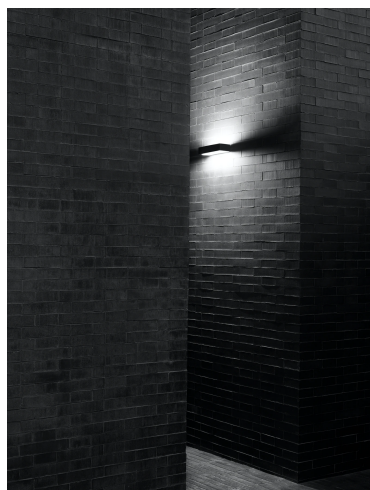
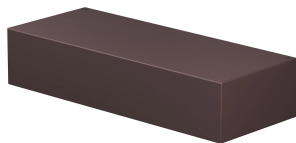


## Mile Wall 2 Asymmetric Down Dimmable DALI

■ F015D32D018 - Brun foncé



Famille complète d'appiques murales au design rigoureux et minimal avec source lumineuse LED, caractérisé par une bande décorative en alliage d'aluminium moulé sous pression à très faible teneur en cuivre offrant de bonnes caractéristiques mécaniques et une bonne résistance à la corrosion."

Disponible en deux dimensions et en différentes finitions avec une peinture à poudres double couche selon la norme QUALICOAT. La première couche de poudres époxy offre une résistance chimique et mécanique, la seconde couche de finition de poudres polyester garantit une résistance aux rayons UV et aux agents atmosphériques corrosifs. Les surfaces peintes sont traitées par lavages alcalins et acides, rincées à l'eau déminéralisée puis soumises à un traitement de conversion chimique de protection contre l'oxydation.

"La version Primer (apprêt) est peinte après l'installation avec des peintures à l'eau (tempera, stucs, peintures à l'eau) pour garantir la meilleure intégration dans l'architecture.

Les vis de fixation sont en acier inox AISI 316L.

Le diffuseur parfaitement coplanaire au bandeau décoratif est en polycarbonate transparent stabilisé aux rayons UV."

"L'écran réflecteur asymétrique en aluminium super pur, oxydé et poli, contient la source led placée en arrière pour diminuer l'éblouissement direct.

L'optique asymétrique permet d'offrir une large gamme de prestations lumineuses. Deux versions sont disponibles : une version mono émission avec lumière dirigée vers le haut ou vers le bas, et une version bi émission avec lumière vers le haut et le vers le bas, chacune déclinée selon deux techniques d'éclairage : pour un éclairage lèche-mur ou un éclairage asymétrique ; par exemple, pour les arcades ou les portes d'entrée, la version avec lumière vers le haut permet d'utiliser le plafond comme un diffuseur avec un confort maximum."

Source lumineuse LED incluse. Alimentation électrique 220-240V ON/OFF et dimmable 1-10V ou DALI intégrée.

Equipé d'un double pressecâble pour connexion entrée-sortie.

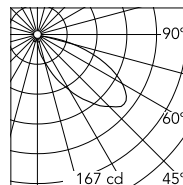
Version 110V sur demande.

### Caractéristiques principales


<b>Catégorie lampe</b>	LED	<b>Fixations</b>	mur
<b>Puissance</b>	7.5	<b>Environnement</b>	per esterni
<b>CCT</b>	3000K		
<b>IRC</b>	80		
<b>Lumen net (lm)</b>	523		

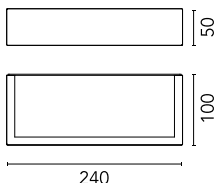
### Optique

<b>Type d'éclairage</b>	Direct
<b>type de LED</b>	Mid Power Led
<b>Light distribution</b>	Asymétrique
<b>Type d'optique</b>	Asymmetric
<b>angle de faisceau (°)</b>	45
<b>Beam angle C90-270 (°)</b>	90

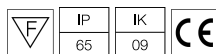


Luminous flux lumineaire  
523 lm

Beam Angle: 45°			
h(m)	E(lx)	D(m)	
1	167	2.68	
2	42	5.36	
3	19	8.04	
4	10	10.71	
5	7	13.39	



### Certification / Marking



### Electrique

<b>Fréquence (Hz)</b>	50-60	<b>Type de driver</b>	Electronique dimmable DALI
<b>Tension (V)</b>	220-240	<b>Urgence</b>	Sans
<b>Lamp holder</b>	LED	<b>Classe d'isolation</b>	I
<b>Dimmable</b>	Oui		
<b>Driver</b>	intégré		

### Physique

<b>Coloris</b>	Brun foncé
<b>Orientation</b>	fixe
<b>Poids (kg)</b>	0.8

### Note

Il est recommandé d'utiliser un système de connexion présentant un degré de protection supérieur ou égal au degré de protection de l'appareil.

Lors du montage et de la maintenance des appareils, veillez à ne pas endommager le revêtement de peinture. Les dommages combinés à l'action de l'eau peuvent provoquer la corrosion. Les produits chimiques attaquent la protection contre la corrosion.

Sur les appareils à LED, il est prouvé que la plupart des dommages proviennent des effets électriques sur les isolations, qui provoquent des décharges électriques destructives.

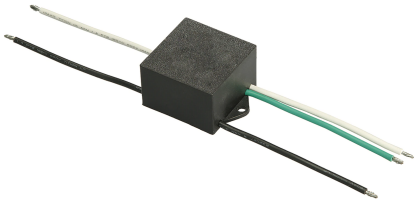
Ces sollicitations peuvent provenir de :

- surtensions provenant du réseau électrique d'alimentation de l'installation/des appareils.
- surtensions d'origine électrostatiques (ESD) provenant de l'environnement.

Nous conseillons d'utiliser un dispositif de protection contre les surtensions sur l'installation électrique qui atténue l'intensité de certains de ces phénomènes, en protégeant les appareils de dommages irréversibles. Le choix du type d'appareil à utiliser doit être fait en fonction des caractéristiques de l'installation.



## Mile Wall 2 Asymmetric Down Dimmable DALI



---

S.P.D. (SURGE PROTECTION DEVICE)  
F990E00A000