

Pointbreak Balisage 2 - 105 Dimmable 1-10V

■ F023C2DB006 - Grau



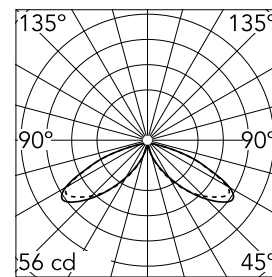
Kollektion von Teil-Einbauleuchten für den Außenbereich mit exklusivem Design und LED-Lichtquelle, gekennzeichnet durch eine patentierte Hochleistungsoptik. Die exklusive Squircle-Form ist in zwei Größen und drei Höhen erhältlich. Gehäusestruktur aus stranggepresstem Aluminium, Leuchtenkopf aus Aluminiumdruckguss, Diffusor aus transparentem Polycarbonat mit kratzfester Oberflächenbehandlung und UV-stabilisiert. Die im Kopf integrierte Optik ermöglicht einen asymmetrischen, radial nach unten gerichteten Lichtaustritt, der in Kombination mit dem absolut schwarz lackierten Aluminiumreflektor indirekte Reflexionen vermeidet, um die geltenden Gesetze zur Lichtverschmutzung einzuhalten. Erhältlich in verschiedenen Ausführungen mit zweischichtiger Pulverbeschichtung und chemischer Oberflächenbehandlung zur Gewährleistung einer hohen Korrosionsbeständigkeit. Patentierte Anti-Korrosions-Behandlung (ACT) für das Bodeneinbauteil. Inklusive LED-Lichtquelle. Integrierte Spannungsversorgung 220-240 V ON/OFF und dimmbar 1-10 V oder DALI. Ausgestattet mit einem Neopren-Ausgangskabel und einer 2-Wege IP68 H2O Stop Die Leuchte muss mit der obligatorischen Schalung installiert werden, die separat bestellt werden muss. 110V-Version auf Anfrage.

Hauptspezifikationen

Anzahl an Köpfen	1	Nettolumen (lm)	600
Leuchtenkategorie	LED	Halterungen	Halbeingebaut
Leistung (W)	12.5		
CCT (K)	2700K		
CRI	80		

Optisch

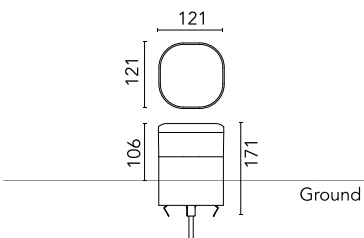
Beleuchtungstyp	Direkt
LED-Typ	Leistungs-LED
Light distribution	Asymmetrisch
Optiktyp	Asymmetric
Strahlungswinkel (°)	34
Beam angle C90-270 (°)	106



Beam Angle: 34°

h(m)	E(lx)	D(m)
1	56	2.12
2	14	4.24
3	6	6.36
4	3	8.48
5	2	10.60

Luminous flux luminaire
600 lm



Elektrisch

Frequenz (Hz)	50-60	Notfall Isoliationsklasse	Ohne I
Spannung (V)	220-240		
Dimmbar	Yes		
Treiber	Integriert		
Treiber-Typ	Elektronisch dimmbar 1-10 V		

Physikalisch

Farbe	Grau
Ausrichtung	fest
Einbautiefe (mm)	65
Gewicht (kg)	1.7
Länge (mm)	121

Note

Bei der Installation und der Wartung der Geräte muss vorsichtig vorgegangen werden, damit Beschädigungen an der Lackierung vermieden werden.

Beschädigungen an der Beschichtung, die Freibewitterung oder Wasser ausgesetzt ist, könnten zu Korrosion führen.

Chemische Substanzen beschädigen die Korrosionsschutzbeschichtung.

Es ist bewiesen, dass viele Beschädigungen bei LED-Vorrichtungen auf elektrische Einwirkungen zurückzuführen sind, die die Isolierung betreffen, wobei es zu zerstörenden elektrischen Entladungen kommt.

Diese Effekte werden häufig verursacht durch:

- Überspannung im Versorgungsnetz der Anlage/Geräte.
- Überspannung aufgrund von elektrostatischer Entladung (ESD) aus der Umwelt.

Die Verwendung einer Schutzvorrichtung gegen Überspannung an der elektrischen Anlage ist sehr zu empfehlen, um die Intensität einiger dieser Phänomene zu reduzieren und irreversible Schäden an den Geräten zu verhindern. Die Auswahl der geeigneten Vorrichtung muss in Übereinstimmung mit der elektrischen Anlage erfolgen.



Pointbreak Balisage 2 - 105 Dimmable 1-10V



Box for ground installation
F023Z040000