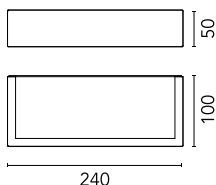
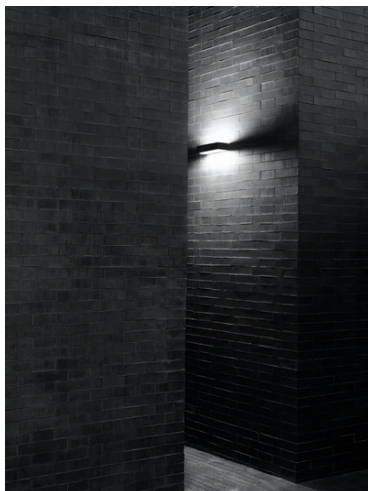


Mile Wall 2 Washer Down + Asymmetric Up Dimmable DALI

Neues Produkt

■ F015F24D012 - Forest Green



Komplette Familie rigoroser und minimalistischer Wandleuchten mit LED-Lichtquelle, die durch ein dekoratives Band aus druckgegossenem Aluminium mit sehr geringem Kupfergehalt, guten mechanischen Eigenschaften und guter Korrosionsbeständigkeit gekennzeichnet ist.

Erhältlich in zwei unterschiedlichen Größen und in verschiedenen Ausführungen mit einer doppelten Pulverbeschichtung gemäß QUALICOAT-Standard. Die erste Epoxid-Pulverschicht bietet eine chemische und mechanische Widerstandsfähigkeit, die zweite Pulverendschicht aus Polyester stellt die Beständigkeit gegenüber UV-Strahlen und korrosiven Witterungseinflüssen sicher. Die lackierten Oberflächen werden mit basen- und säurehaltigen Reinigungen behandelt, mit entmineralisiertem Wasser gespült und einer chemischen Umwandlung unterzogen, um den Oxidationsschutz zu gewährleisten.

Die Primer-Version wird nach der Montage mit normalen Farben auf Wasserbasis lackiert (Tempera, Stuck, Lacke auf Wasserbasis), um die beste Integration in die Architektur zu gewährleisten.

Die Befestigungsschrauben sind aus Edelstahl AISI 316L hergestellt.

Der Diffusor ist mit dem dekorativen Band bündig und besteht aus UV-stabilisiertem, transparentem Polycarbonat.

Der reflektierende asymmetrische Schirm besteht aus reinem, oxidiertem und poliertem Aluminium und enthält die LED-Quelle in einer zurückversetzten Position, um eine direkte Blendung zu reduzieren.

Die asymmetrische Optik garantiert ein breites Spektrum an Lichtleistungen. Die asymmetrische Optik garantiert ein breites Spektrum an Lichtleistungen. Einzelemission-Versionen sind mit nach oben oder unten gerichtetem Licht und Biemission-Versionen mit nach oben und unten gerichtetem Licht erhältlich, die jeweils nach zwei verschiedenen Beleuchtungslösungen unterschieden werden: für die fokussierte Beleuchtung für den Lichtwascheffekt auf der Wand (Wandstrahler) oder für die asymmetrische Beleuchtung, z. B. bei Arkaden oder Eingangshallen bei Verwendung der Version mit Licht nach oben, wird die Decke selbst zu einem Diffusor mit höchstem Komfort.

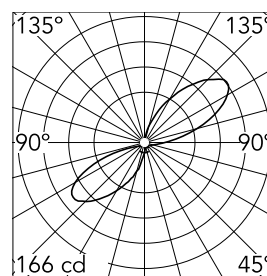
LED-Lichtquelle im Lieferumfang enthalten. 220-240V Netzteil zum Ein-/Ausschalten und 1-10V-Dimmer oder DALI integriert. Ausgestattet mit doppelter Kabelverschraubung für den Eingangs-/Ausgangsanschluss. 110V Version auf Anfrage erhältlich.

Hauptspezifikationen

Leuchtenkategorie	LED	Halterungen	Wand
Leistung (W)	12	Umgebung	Außenbeleuchtung
CCT (K)	2700K		
CRI	80		
Nettolumen (lm)	453+603		

Optisch

Beleuchtungstyp	Indirekt, Direkt
LED-Typ	Leistungs-LED
Light distribution	Asymmetrisch
Optiktyp	Asymmetric
Strahlungswinkel (°)	45
Beam angle C90-270 (°)	90
Beam angle ind (°)	45
Beam angle ind C90-270 (°)	90



Beam Angle DIR: 45°

h(m)	E(lx)	D(m)
1	166	2.68
2	41	5.37
3	18	8.05
4	10	10.73
5	7	13.42

Luminous flux luminaire
975 lm

Elektrisch

Frequenz (Hz)	50-60	Notfall	Ohne
Spannung (V)	220-240	Isolationsklasse	I
Dimmbar	Yes		
Treiber	Integriert		
Treiber-Typ	Elektronisch		
	dimmbar DALI		

Physikalisch

Farbe	Forest Green
Ausrichtung	fest
Gewicht (kg)	0.8

Note

Verwenden Sie ein Anschlusssystem mit einem Schutzgrad, der gleich oder höher als der Schutzgrad des Geräts ist.

Beschädigungen an der Beschichtung, die Freibewitterung oder Wasser ausgesetzt ist, könnten zu Korrosion führen.

Chemische Substanzen beschädigen die Korrosionsschutzbeschichtung.

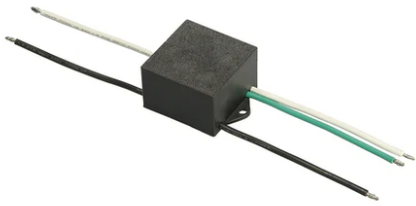
Es ist bewiesen, dass viele Beschädigungen bei LED-Vorrichtungen auf elektrische Einwirkungen zurückzuführen sind, die die Isolierung betreffen, wobei es zu zerstörenden elektrischen Entladungen kommt.

Diese Effekte werden häufig verursacht durch:

- Überspannung im Versorgungsnetz der Anlage/Geräte.
- Überspannung aufgrund von elektrostatischer Entladung (ESD) aus der Umwelt.

Die Verwendung einer Schutzeinrichtung gegen Überspannung an der elektrischen Anlage ist sehr zu empfehlen, um die Intensität einiger dieser Phänomene zu reduzieren und irreversible Schäden an den Geräten zu verhindern. Die Auswahl der geeigneten Vorrichtung muss in Übereinstimmung mit der elektrischen Anlage erfolgen.

Mile Wall 2 Washer Down + Asymmetric Up Dimmable DALI



S.P.D. (SURGE PROTECTION DEVICE)
F990E00A000