

Walkstick Pipe 2 H 930 mm Dimmable Dali

■ F010J21D033 - Antracite

Collezione di paletti per esterno con sorgente luminosa a LED e testa tubolare orientabile 350° sull'asse verticale e 350° sull'asse orizzontale. Disponibili in due differenti altezze.

Lo stelo e la testa sono realizzati in alluminio estruso, la base in alluminio pressofuso a basso contenuto di rame. Disponibile in differenti finiture con un rivestimento a doppio strato con polveri secondo lo standard QUALICOAT. Il primo strato di polvere epossidica dà resistenza chimica e meccanica, il secondo strato di finitura di polvere poliestere assicura resistenza ai raggi UV ed agli agenti atmosferici corrosivi. Le superfici verniciate sono trattate con lavaggi alcalini e acidi, risciacquate con acqua demineralizzata e sottoposte a un trattamento di conversione chimica per proteggere contro l'ossidazione.

Le viterie di fissaggio sono in acciaio inox AISI 316L.

Diffusore in vetro acidato per garantire una diffusione uniforme della luce a terra.

L'apparecchio è fornito con uno spezzone di cavo uscente in neoprene.

Può essere installato facilmente a terra su qualsiasi pavimento con tasselli, oppure utilizzando l'accessorio dedicato cassafornia per rendere la base del prodotto totalmente solidale con la pavimentazione.

Alimentazione elettrica 220-240V inclusa. Pronto per l'installazione su superficie solida.

Box per l'installazione a terra da ordinare separatamente.

Include un sistema di giunzione IP68 H2O Stop anti-condensa a 2 vie 4 poli.

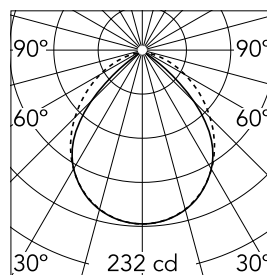
Versione 110V a richiesta.

Specifiche principali

Categoria lampada	LED	Supporti Ambiente	terra per esterni
Potenza (W)	7		
CCT (K)	2700K		
CRI	80		
Lumen netti (lm)	483		

Ottica

Tipo di illuminazione	Diretta
Tipo di LED	Power LED
Light distribution	Asimmetrica
Tipo di ottica	Luce diffusa
Angolo del fascio (°)	97
Beam angle C90-270 (°)	97



Beam Angle:	87°		
h(m)	E(lx)	D(m)	
1	232	1.90	
2	58	3.80	
3	26	5.69	
4	15	7.59	
5	9	9.49	

Luminous flux luminaire
483 lm

Elettriche

Frequenza (Hz)	50-60	Emergenza	Senza
Voltaggio (V)	220-240	Classe di isolamento	II
Dimmabile	Yes		
Driver	integrato		
Tipo di driver	Elettronico dimmable DALI		

Fisiche

Colore	Antracite
Orientamento	orientabile
Peso (kg)	1.70

Note

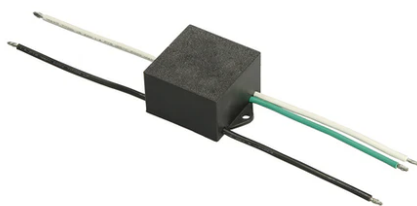
Pronto per l'installazione su superficie solida. Box per l'installazione a terra da ordinare separatamente. Include un sistema di giunzione IP68 H2O Stop anti-condensa a 2 vie 4 poli. Versione 110V a richiesta.



Walkstick Pipe 2 H 930 mm Dimmable Dali



Box for ground installation
F001Z020000



S.P.D. (SURGE PROTECTION DEVICE)
F990E00A000