

## Walkstick Pipe 1 H 600 mm Dimmable 1-10V

■ F010H31B033 - Antracite

Collezione di paletti per esterno con sorgente luminosa a LED e testa tubolare orientabile 350° sull'asse verticale e 350° sull'asse orizzontale. Disponibili in due differenti altezze.

Lo stelo e la testa sono realizzati in alluminio estruso, la base in alluminio pressofuso a basso contenuto di rame. Disponibile in differenti finiture con un rivestimento a doppio strato con polveri secondo lo standard QUALICOAT. Il primo strato di polvere epossidica dà resistenza chimica e meccanica, il secondo strato di finitura di polvere poliestere assicura resistenza ai raggi UV ed agli agenti atmosferici corrosivi. Le superfici verniciate sono trattate con lavaggi alcalini e acidi, risciacquate con acqua demineralizzata e sottoposte a un trattamento di conversione chimica per proteggere contro l'ossidazione.

Le viterie di fissaggio sono in acciaio inox AISI 316L.

Diffusore in vetro acidato per garantire una diffusione uniforme della luce a terra.

L'apparecchio è fornito con uno spezzone di cavo uscente in neoprene.

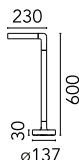
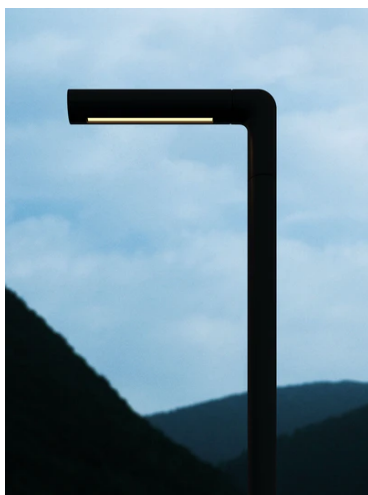
Può essere installato facilmente a terra su qualsiasi pavimento con tasselli, oppure utilizzando l'accessorio dedicato cassaforma per rendere la base del prodotto totalmente solidale con la pavimentazione.

Alimentazione elettrica 220-240V inclusa. Pronto per l'installazione su superficie solida.

Box per l'installazione a terra da ordinare separatamente.

Include un sistema di giunzione IP68 H2O Stop anti-condensa a 2 vie 4 poli.

Versione 110V a richiesta.

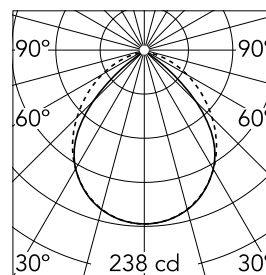


### Specifiche principali

<b>Categoria lampada</b>	LED	<b>Supporti Ambiente</b>	terra per esterni
<b>Potenza (W)</b>	7		
<b>CCT (K)</b>	3000K		
<b>CRI</b>	80		
<b>Lumen netti (lm)</b>	448		

### Ottica

<b>Tipo di illuminazione</b>	Diretta
<b>Tipo di LED</b>	Power LED
<b>Light distribution</b>	Asimmetrica
<b>Tipo di ottica</b>	Luce diffusa
<b>Angolo del fascio (°)</b>	97
<b>Beam angle C90-270 (°)</b>	97



<b>Beam Angle:</b>	87°		
<b>h(m)</b>	<b>E(lx)</b>	<b>D(m)</b>	
1	238	1.90	
2	60	3.80	
3	26	5.69	
4	15	7.59	
5	10	9.49	

Luminous flux luminaire  
496 lm

### Elettriche

<b>Frequenza (Hz)</b>	50-60	<b>Emergenza</b>	Senza
<b>Voltaggio (V)</b>	220-240	<b>Classe di isolamento</b>	II
<b>Dimmabile</b>	Yes		
<b>Driver</b>	integrato		
<b>Tipo di driver</b>	Elettronico dimmable 1-10V		



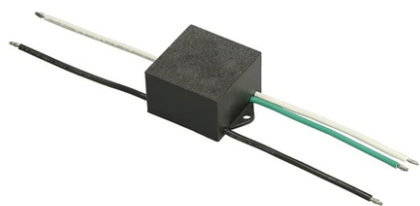
### Fisiche

<b>Colore</b>	Antracite
<b>Orientamento</b>	orientabile
<b>Peso (kg)</b>	1.05

### Note

Pronto per l'installazione su superficie solida. Box per l'installazione a terra da ordinare separatamente. Include un sistema di giunzione IP68 H2O Stop anti-condensa a 2 vie 4 poli. Versione 110V a richiesta.

## Walkstick Pipe 1 H 600 mm Dimmable 1-10V



---

S.P.D. (SURGE PROTECTION DEVICE)  
F990E00A000



---

Box for ground installation  
F001Z020000