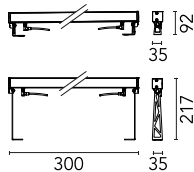


Outgraze 35 Easy - Tunable White L 300mm Grey

■ F020GTJH006 - Grigio



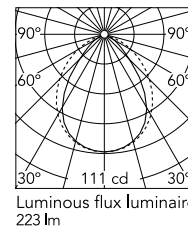
Apparecchio da esterni per installazione a parete o soffitto con fonte di luce a LED.
Corpo centrale in alluminio estruso, estremità di chiusura in alluminio pressofuso.
Ottiche realizzate con passo costante tra le lenti per offrire flusso luminoso omogeneo anche in caso di più lampade installate in una Continuous Line.
Rivestimento esterno ad alta resistenza applicato con un doppio strato con polveri secondo lo standard QUALICOAT. Il primo strato di polvere epossidica dà resistenza chimica e meccanica, il secondo strato di finitura di polvere poliestere assicura resistenza ai raggi UV ed agli agenti atmosferici.
Le superfici verniciate sono trattate con lavaggi alcalini e acidi, risciacquate con acqua demineralizzata e sottoposte a un trattamento di conversione chimica per proteggere contro l'ossidazione.
Diffusore in vetro sabbato serigrafato e incollato per garantire la tenuta all'acqua.
L'installazione del prodotto prevede l'uso obbligatorio di staffe in acciaio, da ordinare separatamente.
Alimentazione elettrica remota 24V da ordinare separatamente. Apparecchi dimmerabili PWM.
Standard Version: spezzone di cavo in uscita 1000 mm (accessori per collegamento da ordinare).

Specifiche principali

Categoria lampada	LED	Supporti Ambiente	soffitto e parete per esterni
Potenza	4.50		
CCT	2700K÷5700K		
CRI	80		
Lumen netti (lm)	95÷120		

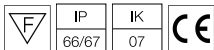
Ottica

Tipo di illuminazione	Diretta
Tipo di LED	Mid Power Led
Light distribution	Simmetrica
Tipo di ottica	Luce diffusa
Angolo del fascio (°)	90
Beam angle C90-270 (°)	90



Beam Angle:	78°
h(m)	E(lx) D(m)
1	111 1.62
2	28 3.23
3	12 4.85
4	7 6.46
5	4 8.08

Certification / Marking



Elettriche

Frequenza (Hz)	50-60	Tipo di driver	DALI PWM, 1-10 PWM
Voltaggio (V)	24	Emergenza	Senza
Lamp holder	LED	Classe di isolamento	III
Dimmabile	Yes		
Driver	Remoto		

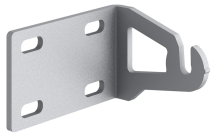
Fisiche

Colore	Grigio
Orientamento	orientabile
Peso (kg)	0.8

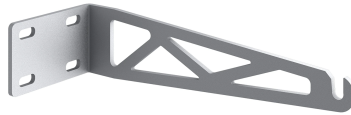
Note

Si raccomanda l'uso di un sistema di connessione con un grado di protezione maggiore o uguale al grado di protezione dell'apparecchio.
Durante il montaggio e la manutenzione degli apparecchi bisogna prestare particolare attenzione a non danneggiare la verniciatura a polvere.
Un danno combinato all'azione dell'acqua potrebbe provocarne la corrosione.
I prodotti chimici danneggiano la protezione anticorrosione.
Gli apparecchi a LED, possono evidenziare guasti riconducibili a sollecitazioni di natura elettrica che interessano i relativi isolamenti con innesco di scariche elettriche distruttive.
Queste sollecitazioni possono derivare da:
• sovratensioni provenienti dalla rete elettrica di alimentazione dell'impianto/apparecchi.
• sovratensioni di origine elettrostatica (ESD) provenienti dall'ambiente.
Consigliamo l'installazione di un dispositivo di protezione dalle sovratensioni sull'impianto elettrico che attenua l'intensità di alcuni di questi fenomeni proteggendo gli apparecchi da danni irreversibili. La scelta del dispositivo più idoneo va tarata in base alle caratteristiche dell'impianto.

Outgraze 35 Easy - Tunable White L 300mm Grey



One pair of short brackets L 80 mm.
Grey
F1203006



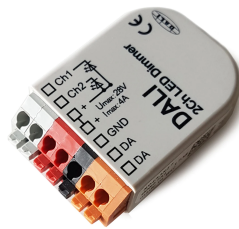
One pair of long brackets L 200 mm.
Grey
F1204006



3/4 way terminal block 4 poles IP68
H2O stop. (ø5,5÷12mm cable)
F990C010000



Power supply 24Vdc 100W / 120-240V
IP67 Class II selv. Non Dimmable
RF25756



DALI PWM control interface 24Vdc 90W
IP20. Power supply not included
F990B09A000



2 way terminal block 4 poles IP68 H2O
stop. (ø5,5÷12mm cable)
F990C00A000



Power supply 24Vdc 70W / 220-240V
IP67 Class II selv. Non Dimmable
RF25749



Power supply 24Vdc 50W / 120-240V
IP67 Class II selv. Non Dimmable
RF25755