

## Landlord Spot Ø40 PWM Dimmable Deep Brown

■ F004D32A018 - Deep Brown



Proiettore IP65 per uso esterno composto da un corpo in alluminio tornito e alimentato a 24V, disponibile con temperature di colore da 2700K, 3000K e 4000K. Sull'asse orizzontale, è possibile orientare il faretto fino a 30° verso il basso e fino a 90° verso l'alto. I faretti Landlord sono disponibili in due dimensioni, con testa Ø40 e Ø50, entrambe dotate di ghiera anteriore smontabile, per installare lenti flood oppure fino a due honeycomb per il massimo comfort visivo.

I faretti Landlord possono essere installati su picchetti per terreni rigidi, con la possibilità di un picchetto opzionale, su base in muratura, oppure sull'innovativa cintura per alberi, progettata per fissare l'apparecchio d'illuminazione direttamente ai rami delle piante.

Testa del faretto orientabile per l'installazione su paletti a terra o su base in muratura.

I paletti e la base devono essere ordinati come accessori separati.

Le teste sono dotate di una ghiera smontabile, per inserire lenti flood o fino a due honeycomb (da ordinare come accessori separati). Alimentazione elettrica remota 24V da ordinare separatamente.

Ogni testa è dotata di un segmento di cavo in uscita da 2000 mm e kit di cablaggio.

- VERSIONE A PARETE: accessorio obbligatorio Wall base cod. F004Z0400XX

- VERSIONE BOLLARD: accessorio obbligatorio Pole with base cod. F004Z0100XX/F004Z0200XX/F004Z0300XX

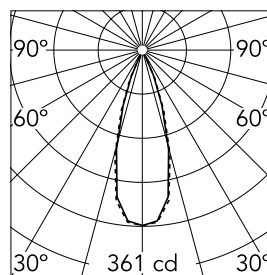
- VERSIONE AGGANCIO AD ALBERO: accessorio obbligatorio cinghia per albero cod. F004Z070000

### Specifiche principali

|                          |       |                 |                 |
|--------------------------|-------|-----------------|-----------------|
| <b>Categoria lampada</b> | LED   | <b>Supporti</b> | a parete, terra |
| <b>Potenza (W)</b>       | 2.30  | <b>Ambiente</b> | per esterni     |
| <b>CCT (K)</b>           | 3000K |                 |                 |
| <b>CRI</b>               | 80    |                 |                 |
| <b>Lumen netti (lm)</b>  | 127   |                 |                 |

### Ottica

|                               |            |
|-------------------------------|------------|
| <b>Tipo di illuminazione</b>  | Diretta    |
| <b>Tipo di LED</b>            | Power LED  |
| <b>Light distribution</b>     | Simmetrica |
| <b>Tipo di ottica</b>         | Medium     |
| <b>Angolo del fascio (°)</b>  | 34         |
| <b>Beam angle C90-270 (°)</b> | 34         |



Beam Angle: 33°

| h(m) | E(lx) | D(m) |
|------|-------|------|
| 1    | 361   | 0.59 |
| 2    | 90    | 1.18 |
| 3    | 40    | 1.77 |
| 4    | 23    | 2.36 |
| 5    | 14    | 2.95 |

Luminous flux luminaire  
127 lm

### Elettriche

|                       |                       |                             |       |
|-----------------------|-----------------------|-----------------------------|-------|
| <b>Frequenza (Hz)</b> | 50-60                 | <b>Emergenza</b>            | Senza |
| <b>Voltaggio (V)</b>  | 24                    | <b>Classe di isolamento</b> | III   |
| <b>Dimmabile</b>      | Yes                   |                             |       |
| <b>Driver</b>         | remoto escluso        |                             |       |
| <b>Tipo di driver</b> | DALI PWM, 1-10<br>PWM |                             |       |

### Fisiche

|                      |             |
|----------------------|-------------|
| <b>Colore</b>        | Deep Brown  |
| <b>Orientamento</b>  | orientabile |
| <b>Peso (kg)</b>     | 0.30        |
| <b>Rotazione (°)</b> | 359         |

### Note

Durante il montaggio e la manutenzione degli apparecchi bisogna prestare particolare attenzione a non danneggiare la verniciatura a polvere.

Un danno combinato all'azione dell'acqua potrebbe provocare la corrosione.

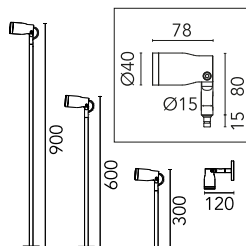
I prodotti chimici danneggiano la protezione anticorrosione.

Gli apparecchi a LED, possono evidenziare guasti riconducibili a sollecitazioni di natura elettrica che interessano i relativi isolamenti con innesco di scariche elettriche distruttive.

Queste sollecitazioni possono derivare da:

- sovratensioni provenienti dalla rete elettrica di alimentazione dell'impianto/apparecchi.
- sovratensioni di origine elettrostatica (ESD) provenienti dall'ambiente.

Consigliamo l'installazione di un dispositivo di protezione dalle sovratensioni sull'impianto elettrico che attenua l'intensità di alcuni di questi fenomeni proteggendo gli apparecchi da danni irreversibili. La scelta del dispositivo più idoneo va tarata in base alle caratteristiche dell'impianto.



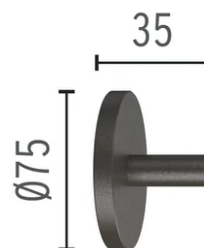
## Landlord Spot Ø40 PWM Dimmable Deep Brown



Power supply 24Vdc 50W / 120-240V  
IP67 Class II selv. Non Dimmable  
RF25755



Pole with base H 300 mm Deep Brown  
F004Z010018



Wall base Deep Brown  
F004Z040018



Tree strap  
F004Z070000



Power supply 24V 10W / 110-240V IP67  
Class II selv.\_Non Dimmable  
RF25757



Honeycomb  
F004Z0B0000



2 way terminal block 4 poles IP68 H20  
stop. (Ø5,5+12mm cable)  
F990C00A000



Power supply 24V 10W /110-240V IP20  
Class II selv. Non Dimmable  
RF25747



Power supply 24V 8W / 110-240V IP65  
Class II selv. Non Dimmable  
RF25748



Pole with base H 900 mm Deep Brown  
F004Z030018



Earth stick  
F004Z060000



Power supply 24V 8W / 110-240V IP20  
Class II selv.\_Non Dimmable  
RF25754



1-10V PWM control interface 24Vdc  
120W. IP67. Power supply not included.  
F990B00A000



DALI PWM control interface 24Vdc  
120W. IP67. Power supply not included  
F990B01A000



3/4 way terminal block 4 poles IP68  
H2O stop. (ø5,5÷12mm cable)  
F990C010000



Power supply 120/270Vac / 24Vdc.70W  
Dimmable DALI PWM control. IP67  
F990B05A000



Power supply 24Vdc 70W / 220-240V  
IP67 Class II selv. Non Dimmable  
RF25749



Flood lens  
F004Z0C0000



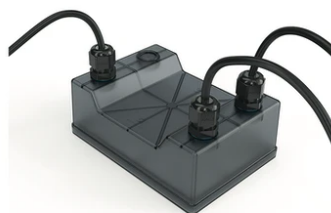

---

Pole with base H 600 mm Deep Brown  
F004Z020018




---

Power supply 120/270Vac / 24Vdc.35W  
Dimmable DALI PWM control. IP67  
F990B03A000




---

Power supply 120/270Vac / 24Vdc.70W  
Dimmable 1-10V PWM control. IP67  
F990B04A000




---

Power supply 120/270Vac / 24Vdc.35W  
Dimmable 1-10V PWM control. IP67  
F990B02A000