

Landlord Spot Ø40 PWM Dimmable Antracite

■ F004D41A033 - Antracite



Proiettore IP65 per uso esterno composto da un corpo in alluminio tornito e alimentato a 24V, disponibile con temperature di colore da 2700K, 3000K e 4000K. Sull'asse orizzontale, è possibile orientare il faretto fino a 30° verso il basso e fino a 90° verso l'alto. I faretti Landlord sono disponibili in due dimensioni, con testa ø40 e ø50, entrambe dotate di ghiera anteriore smontabile, per installare lenti flood oppure fino a due honeycomb per il massimo comfort visivo.

I faretti Landlord possono essere installati su picchetti per terreni rigidi, con la possibilità di un picchetto opzionale, su base in muratura, oppure sull'innovativa cintura per alberi, progettata per fissare l'apparecchio d'illuminazione direttamente ai rami delle piante.

Testa del faretto orientabile per l'installazione su paletti a terra o su base in muratura.

I paletti e la base devono essere ordinati come accessori separati.

Le teste sono dotate di una ghiera smontabile, per inserire lenti flood o fino a due honeycomb (da ordinare come accessori separati). Alimentazione elettrica remota 24V da ordinare separatamente.

Ogni testa è dotata di un segmento di cavo in uscita da 2000 mm e kit di cablaggio.

- VERSIONE A PARETE: accessorio obbligatorio Wall base cod. F004Z0400XX

- VERSIONE BOLLARD: accessorio obbligatorio Pole with base cod. F004Z0100XX/F004Z0200XX/F004Z0300XX

- VERSIONE AGGANCIO AD ALBERO: accessorio obbligatorio cinghia per albero cod. F004Z070000

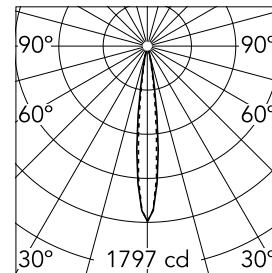


Specifiche principali

Categoria lampada	LED	Supporti Ambiente	a parete, terra per esterni
Potenza (W)	2.30		
CCT (K)	4000K		
CRI	80		
Lumen netti (lm)	140		

Ottica

Tipo di illuminazione	Diretta
Tipo di LED	Power LED
Light distribution	Simmetrica
Tipo di ottica	Spot
Angolo del fascio (°)	12
Beam angle C90-270 (°)	12

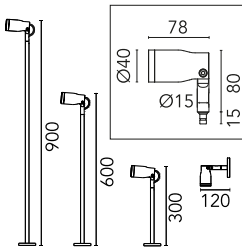


Beam Angle: 14°

h(m) E(lx) D(m)

1	1797	0.24
2	449	0.48
3	200	0.72
4	112	0.97
5	72	1.21

Luminous flux luminaire
135 lm



Elettriche

Frequenza (Hz)	50-60	Emergenza	Senza
Voltaggio (V)	24	Classe di isolamento	III
Dimmabile	Yes		
Driver	remoto escluso		
Tipo di driver	DALI PWM, 1-10 PWM		

Fisiche

Colore	Antracite
Orientamento	orientabile
Peso (kg)	0.30
Rotazione (°)	359

Note

Durante il montaggio e la manutenzione degli apparecchi bisogna prestare particolare attenzione a non danneggiare la verniciatura a polvere.

Un danno combinato all'azione dell'acqua potrebbe provocarne la corrosione.

I prodotti chimici danneggiano la protezione anticorrosione.

Gli apparecchi a LED, possono evidenziare guasti riconducibili a sollecitazioni di natura elettrica che interessano i relativi isolamenti con innesco di scariche elettriche distruttive.

Queste sollecitazioni possono derivare da:

- sovratensioni provenienti dalla rete elettrica di alimentazione dell'impianto/apparecchi.
- sovratensioni di origine elettrostatica (ESD) provenienti dall'ambiente.

Consigliamo l'installazione di un dispositivo di protezione dalle sovratensioni sull'impianto elettrico che attenua l'intensità di alcuni di questi fenomeni proteggendo gli apparecchi da danni irreversibili. La scelta del dispositivo più idoneo va tarata in base alle caratteristiche dell'impianto.



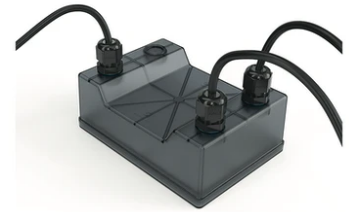
Landlord Spot Ø40 PWM Dimmable Anthracite



Tree strap
F004Z070000



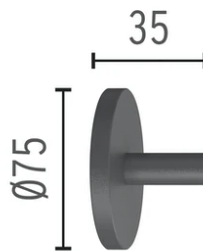
Honeycomb
F004Z0B0000



Power supply 120/270Vac / 24Vdc.35W
Dimmable DALI PWM control. IP67
F990B03A000



Power supply 24V 8W / 110-240V IP20
Class II selv._Non Dimmable
RF25754



Wall base Anthracite
F004Z040033



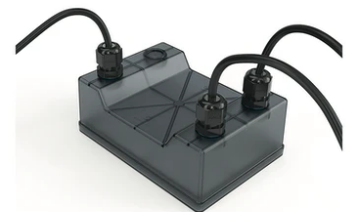
Earth stick
F004Z060000



Power supply 120/270Vac / 24Vdc.70W
Dimmable 1-10V PWM control. IP67
F990B04A000



Pole with base H 600 mm Anthracite
F004Z020033



Power supply 120/270Vac / 24Vdc.70W
Dimmable DALI PWM control. IP67
F990B05A000



Power supply 120/270Vac / 24Vdc.35W
Dimmable 1-10V PWM control. IP67
F990B02A000



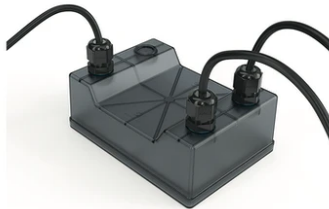
Power supply 24Vdc 70W / 220-240V
IP67 Class II selv. Non Dimmable
RF25749



Pole with base H 300 mm Anthracite
F004Z010033



DALI PWM control interface 24Vdc
120W. IP67. Power supply not included
F990B01A000



1-10V PWM control interface 24Vdc
120W. IP67. Power supply not included.
F990B00A000



Pole with base H 900 mm Anthracite
F004Z030033



Power supply 24Vdc 50W / 120-240V
IP67 Class II selv. Non Dimmable
RF25755



Power supply 24V 10W / 110-240V IP67
Class II selv._Non Dimmable
RF25757



2 way terminal block 4 poles IP68 H20
stop. (ø5,5+12mm cable)
F990C00A000



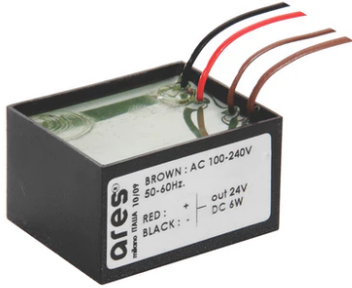
Flood lens
F004Z0C0000



3/4 way terminal block 4 poles IP68
H2O stop. (ø5,5+12mm cable)
F990C010000



Power supply 24V 10W /110-240V IP20
Class II selv. Non Dimmable
RF25747



Power supply 24V 8W / 110-240V IP65
Class II selv. Non Dimmable
RF25748