



## Landlord Ground Ø64 PWM Dimmable Stainless Steel

■ F004B41H005 - Acciaio inossidabile

Apparecchi d'illuminazione IP67 da incasso a terra, alimentato a 24V. Corpo in alluminio anodizzato e poi resinato, anello esterno in acciaio inossidabile pallinato, che contiene tutta l'elettronica di controllo. Testa disponibile in due dimensioni,  $\varnothing 49$  mm e  $\varnothing 64$  mm, con emissione frontale o radente (uno, due o quattro fasci).

Le versioni a emissione frontale sono disponibili con ottica spot o media, o con honeycomb integrato non rimovibile, per un comfort visibile massimo.

Da installare mediante la propria scatola d'installazione.

Alimentazione elettrica remota 24V da ordinare separatamente.

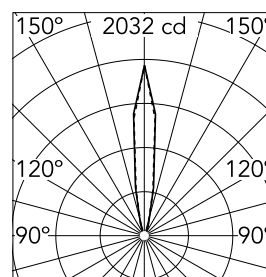
Necessaria cassaforma per installazione, da ordinare separatamente.

### Specifiche principali

<b>Categoria lampada</b>	LED	<b>Supporti</b>	Incasso a terra, incasso a parete
<b>Potenza (W)</b>	3.40	<b>Ambiente</b>	per esterni
<b>CCT (K)</b>	4000K		
<b>CRI</b>	80		
<b>Lumen netti (lm)</b>	196		

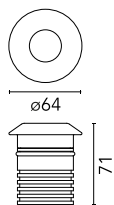
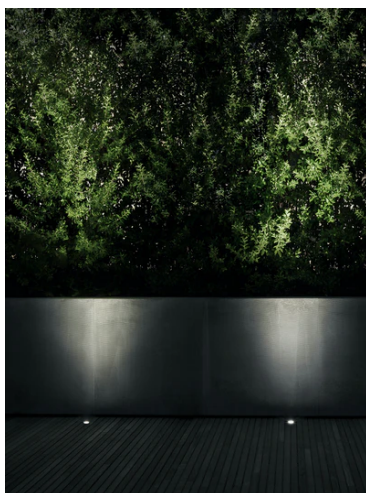
### Ottica

<b>Tipo di illuminazione</b>	Diretta
<b>Tipo di LED</b>	Power LED
<b>Light distribution</b>	Simmetrica
<b>Tipo di ottica</b>	Spot down
<b>Angolo del fascio (°)</b>	15
<b>Beam angle C90-270 (°)</b>	15



Beam Angle:	15°	
	h(m)	E(lx) D(m)
	1	2032 0.27
	2	508 0.53
	3	226 0.80
	4	127 1.06
	5	81 1.33

Luminous flux luminaire  
196 lm



### Elettriche

<b>Frequenza (Hz)</b>	50-60	<b>Emergenza</b>	Senza
<b>Voltaggio (V)</b>	24	<b>Classe di isolamento</b>	III
<b>Dimmabile</b>	Yes		
<b>Driver</b>	remoto escluso		
<b>Tipo di driver</b>	DALI PWM, 1-10 PWM		

### Fisiche

<b>Colore</b>	Acciaio inossidabile
<b>Orientamento</b>	fissa
<b>Peso (kg)</b>	0.35

### Note

Durante il montaggio e la manutenzione degli apparecchi bisogna prestare particolare attenzione a non danneggiare la finitura superficiale.

Gli apparecchi a LED, possono evidenziare guasti riconducibili a sollecitazioni di natura elettrica che interessano i relativi isolamenti con innesco di scariche elettriche distruttive.

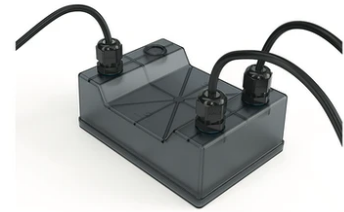
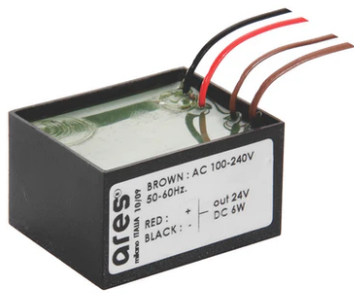
Queste sollecitazioni possono derivare da:

- sovratensioni provenienti dalla rete elettrica di alimentazione dell'impianto/apparecchi.
- sovratensioni di origine elettrostatica (ESD) provenienti dall'ambiente.

Consigliamo l'installazione di un dispositivo di protezione dalle sovratensioni sull'impianto elettrico che attenua l'intensità di alcuni di questi fenomeni proteggendo gli apparecchi da danni irreversibili. La scelta del dispositivo più idoneo va tarata in base alle caratteristiche dell'impianto.



# Landlord Ground Ø64 PWM Dimmable Stainless Steel



Power supply 24V 8W / 110-240V IP65  
Class II selv. Non Dimmable  
RF25748

Power supply 24V 10W / 110-240V IP67  
Class II selv.\_Non Dimmable  
RF25757

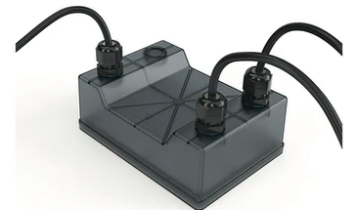
Power supply 120/270Vac / 24Vdc.35W  
Dimmable 1-10V PWM control. IP67  
F990B02A000



Power supply 24Vdc 70W / 220-240V  
IP67 Class II selv. Non Dimmable  
RF25749

Power supply 24Vdc 50W / 120-240V  
IP67 Class II selv. Non Dimmable  
RF25755

Power supply 24V 10W /110-240V IP20  
Class II selv. Non Dimmable  
RF25747



Power supply 120/270Vac / 24Vdc.70W  
Dimmable DALI PWM control. IP67  
F990B05A000

Power supply 120/270Vac / 24Vdc.35W  
Dimmable DALI PWM control. IP67  
F990B03A000

DALI PWM control interface 24Vdc  
120W. IP67. Power supply not included  
F990B01A000



---

Power supply 120/270Vac / 24Vdc.70W  
Dimmable 1-10V PWM control. IP67  
F990B04A000



---

2 way terminal block 2 poles IP68 H2O  
stop. (Ø4÷6,9mm cable)  
F990C050000



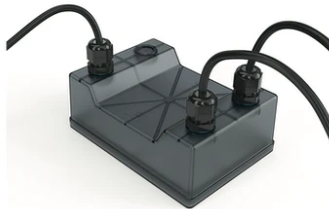
---

Power supply 24V 8W / 110-240V IP20  
Class II selv.\_Non Dimmable  
RF25754



---

Box for installation  
F004Z0K0000



---

1-10V PWM control interface 24Vdc  
120W. IP67. Power supply not included.  
F990B00A000