



Landlord Ground Ø64 1 Beam PWM Dimmable Stainless Steel

■ F004B43H005 - Acciaio inossidabile

Apparecchi d'illuminazione IP67 da incasso a terra, alimentato a 24V. Corpo in alluminio anodizzato e poi resinato, anello esterno in acciaio inossidabile pallinato, che contiene tutta l'elettronica di controllo. Testa disponibile in due dimensioni, Ø49 mm e Ø64 mm, con emissione frontale o radente (uno, due o quattro fasci).

Le versioni a emissione frontale sono disponibili con ottica spot o media, o con honeycomb integrato non rimovibile, per un comfort visibile massimo.

Da installare mediante la propria scatola d'installazione.

Alimentazione elettrica remota 24V da ordinare separatamente.

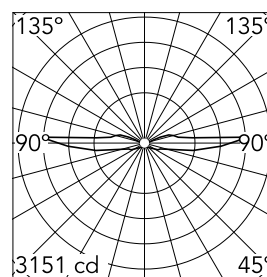
Necessaria cassaforma per installazione, da ordinare separatamente.

Specifiche principali

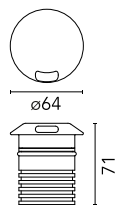
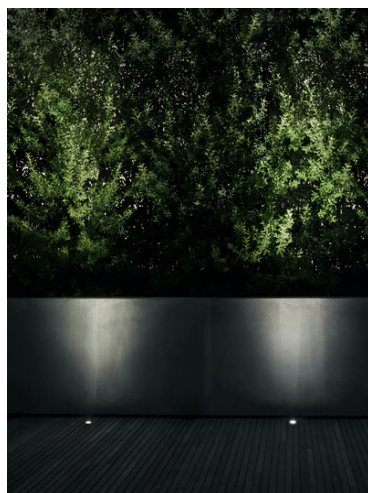
Categoria lampada	LED	Supporti	Incasso a terra, incasso a parete
Potenza (W)	3.40	Ambiente	per esterni
CCT (K)	4000K		
CRI	80		
Lumen netti (lm)	12		

Ottica

Tipo di illuminazione	Diretta
Tipo di LED	Power LED
Light distribution	Simmetrica
Angolo del fascio (°)	14
Beam angle C90-270 (°)	14



Luminous flux luminaire
23 lm



Elettriche

Frequenza (Hz)	50-60	Emergenza	Senza
Voltaggio (V)	24	Classe di isolamento	III
Dimmabile	Yes		
Driver	remoto escluso		
Tipo di driver	DALI PWM, 1-10 PWM		

Fisiche

Colore	Acciaio inossidabile
Orientamento	fissa
Peso (kg)	0.35

Note

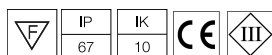
Durante il montaggio e la manutenzione degli apparecchi bisogna prestare particolare attenzione a non danneggiare la finitura superficiale.

Gli apparecchi a LED, possono evidenziare guasti riconducibili a sollecitazioni di natura elettrica che interessano i relativi isolamenti con innesco di scariche elettriche distruttive.

Queste sollecitazioni possono derivare da:

- sovratensioni provenienti dalla rete elettrica di alimentazione dell'impianto/apparecchi.
- sovratensioni di origine elettrostatica (ESD) provenienti dall'ambiente.

Consigliamo l'installazione di un dispositivo di protezione dalle sovratensioni sull'impianto elettrico che attenua l'intensità di alcuni di questi fenomeni proteggendo gli apparecchi da danni irreversibili. La scelta del dispositivo più idoneo va tarata in base alle caratteristiche dell'impianto.



Landlord Ground Ø64 1 Beam PWM Dimmable Stainless Steel



2 way terminal block 2 poles IP68 H2O stop. (Ø4+6,9mm cable)
F990C050000

Power supply 120/270Vac / 24Vdc.35W
Dimmable 1-10V PWM control. IP67
F990B02A000

Power supply 24V 8W / 110-240V IP20
Class II selv._Non Dimmable
RF25754



Power supply 120/270Vac / 24Vdc.70W
Dimmable 1-10V PWM control. IP67
F990B04A000

Power supply 24Vdc 70W / 220-240V
IP67 Class II selv. Non Dimmable
RF25749

Power supply 24V 10W / 110-240V IP67
Class II selv._Non Dimmable
RF25757



Box for installation
F004Z0K0000

Power supply 24Vdc 50W / 120-240V
IP67 Class II selv. Non Dimmable
RF25755

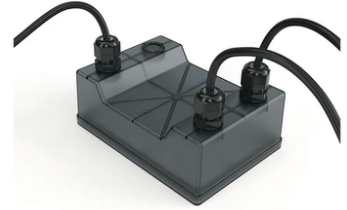
Power supply 24V 10W /110-240V IP20
Class II selv. Non Dimmable
RF25747



Power supply 120/270Vac / 24Vdc.70W
Dimmable DALI PWM control. IP67
F990B05A000



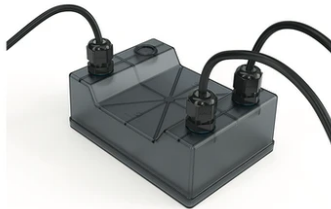
Power supply 120/270Vac / 24Vdc.35W
Dimmable DALI PWM control. IP67
F990B03A000



DALI PWM control interface 24Vdc
120W. IP67. Power supply not included
F990B01A000



Power supply 24V 8W / 110-240V IP65
Class II selv. Non Dimmable
RF25748



1-10V PWM control interface 24Vdc
120W. IP67. Power supply not included.
F990B00A000