



In Vitro Wall

Nuovo prodotto

■ F018B22A025 - Terracotta

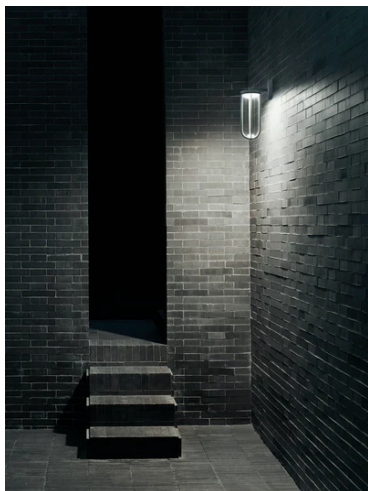
Apparecchio di illuminazione per installazione a parete per uso esterno. Diffusore opalino integrato e vetro di protezione esterno borosilicato trasparente.

Le parti strutturali dell'apparecchio sono realizzate in alluminio pressofuso ed estruso trattato con procedimento di conversione chimica al fine di una efficiente resistenza agli agenti atmosferici. Il corpo è verniciato a polvere e disponibile in varie finiture.

Sorgente luminosa a LED integrata con tecnologia ottica Edge Lighting per garantire una perfetta uniformità luminosa.

Sorgente luminosa inclusa. Alimentazione elettrica on-off o dimmerabile 220-240V integrata.

Versione 1-10V a richiesta.

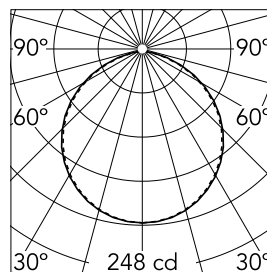


Specifiche principali

| | | | |
|--------------------------|-------|-----------------|-------------|
| Categoria lampada | LED | Supporti | a parete |
| Potenza (W) | 11 | Ambiente | per esterni |
| CCT (K) | 2700K | | |
| CRI | 80 | | |
| Lumen netti (lm) | 667 | | |

Ottica

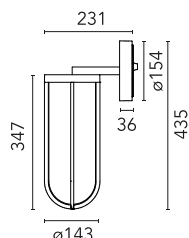
| | |
|-------------------------------|---------------|
| Tipo di illuminazione | Diretta |
| Tipo di LED | Edge Lighting |
| Light distribution | Simmetrica |
| Tipo di ottica | Luce diffusa |
| Angolo del fascio (°) | 111 |
| Beam angle C90-270 (°) | 111 |



Beam Angle: 111°

| h(m) | E(lx) | D(m) |
|------|-------|-------|
| 1 | 248 | 2.89 |
| 2 | 62 | 5.79 |
| 3 | 28 | 8.68 |
| 4 | 15 | 11.57 |
| 5 | 10 | 14.46 |

Luminous flux luminaire
667 lm



Elettriche

| | | | |
|-----------------------|-----------------|-----------------------------|-------|
| Frequenza (Hz) | 50-60 | Emergenza | Senza |
| Voltaggio (V) | 220-240 | Classe di isolamento | I |
| Dimmabile | No | | |
| Driver | integrato | | |
| Tipo di driver | non dimmerabile | | |

Fisiche

| | |
|---------------------|------------|
| Colore | Terracotta |
| Orientamento | fissa |
| Peso (kg) | 2.2 |

Note

Si raccomanda l'uso di un sistema di connessione con un grado di protezione maggiore o uguale al grado di protezione dell'apparecchio.

Durante il montaggio e la manutenzione degli apparecchi bisogna prestare particolare attenzione a non danneggiare la verniciatura a polvere.

Un danno combinato all'azione dell'acqua potrebbe provocare la corrosione.

I prodotti chimici danneggiano la protezione anticorrosione.

Gli apparecchi a LED, possono evidenziare guasti riconducibili a sollecitazioni di natura elettrica che interessano i relativi isolamenti con innesco di scariche elettriche distruttive.

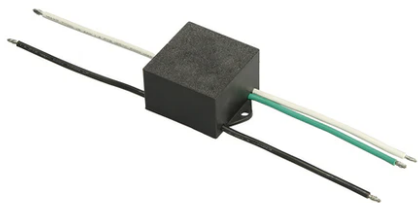
Queste sollecitazioni possono derivare da:

- sovratensioni provenienti dalla rete elettrica di alimentazione dell'impianto/apparecchi.
- sovratensioni di origine elettrostatica (ESD) provenienti dall'ambiente.

Consigliamo l'installazione di un dispositivo di protezione dalle sovratensioni sull'impianto elettrico che attenua l'intensità di alcuni di questi fenomeni proteggendo gli apparecchi da danni irreversibili. La scelta del dispositivo più idoneo va tarata in base alle caratteristiche dell'impianto.



In Vitro Wall



S.P.D. (SURGE PROTECTION DEVICE)
F990E00A000