



## In Vitro Suspension Dimmable DALI

Nuovo prodotto

■ F018D25D018 - Deep Brown

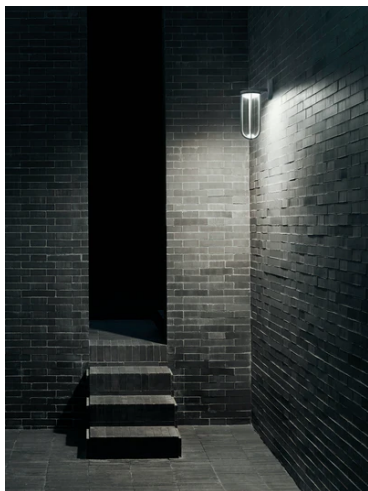
Apparecchio di illuminazione per installazione a sospensione per uso esterno. Diffusore opalino integrato e vetro di protezione esterno borosilicato trasparente.

Le parti strutturali dell'apparecchio sono realizzate in alluminio pressofuso ed estruso trattato con procedimento di conversione chimica al fine di una efficiente resistenza agli agenti atmosferici. Il corpo è verniciato a polvere e disponibile in varie finiture.

Sorgente luminosa a LED integrata con tecnologia ottica Edge Lighting per garantire una perfetta uniformità luminosa.

Sorgente luminosa inclusa. Alimentazione elettrica on-off o dimmerabile 220-240V integrata all'interno di base a soffitto dedicata. Lunghezza massima cavo a sospensione 2500 mm.

Versione 110V a richiesta.

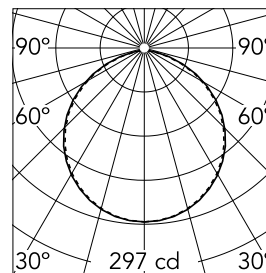


### Specifiche principali

<b>Categoria lampada</b>	LED	<b>Supporti Ambiente</b>	a sospensione per esterni
<b>Potenza (W)</b>	13		
<b>CCT (K)</b>	2700K		
<b>CRI</b>	80		
<b>Lumen netti (lm)</b>	799		

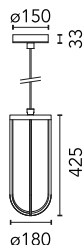
### Ottica

<b>Tipo di illuminazione</b>	Diretta
<b>Tipo di LED</b>	Edge Lighting
<b>Light distribution</b>	Simmetrica
<b>Tipo di ottica</b>	Luce diffusa
<b>Angolo del fascio (°)</b>	111
<b>Beam angle C90-270 (°)</b>	111



<b>Beam Angle: 111°</b>		
<b>h(m)</b>	<b>E(lx)</b>	<b>D(m)</b>
1	297	2.89
2	74	5.79
3	33	8.68
4	19	11.57
5	12	14.46

Luminous flux luminaire  
799 lm



### Elettriche

<b>Frequenza (Hz)</b>	50-60	<b>Emergenza</b>	Senza
<b>Voltaggio (V)</b>	220-240	<b>Classe di isolamento</b>	I
<b>Dimmabile</b>	Yes		
<b>Driver</b>	integrato		
<b>Tipo di driver</b>	Elettronico dimmable DALI		

### Fisiche

<b>Colore</b>	Deep Brown
<b>Orientamento</b>	fissa
<b>Peso (kg)</b>	2.6

### Note

Si raccomanda l'uso di un sistema di connessione con un grado di protezione maggiore o uguale al grado di protezione dell'apparecchio.

Durante il montaggio e la manutenzione degli apparecchi bisogna prestare particolare attenzione a non danneggiare la verniciatura a polvere.

Un danno combinato all'azione dell'acqua potrebbe provocarne la corrosione.

I prodotti chimici danneggiano la protezione anticorrosione.

Gli apparecchi a LED, possono evidenziare guasti riconducibili a sollecitazioni di natura elettrica che interessano i relativi isolamenti con innesco di scariche elettriche distruttive.

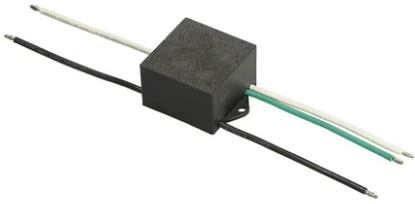
Queste sollecitazioni possono derivare da:

- sovratensioni provenienti dalla rete elettrica di alimentazione dell'impianto/apparecchi.
- sovratensioni di origine elettrostatica (ESD) provenienti dall'ambiente.

Consigliamo l'installazione di un dispositivo di protezione dalle sovratensioni sull'impianto elettrico che attenua l'intensità di alcuni di questi fenomeni proteggendo gli apparecchi da danni irreversibili. La scelta del dispositivo più idoneo va tarata in base alle caratteristiche dell'impianto.



## In Vitro Suspension Dimmable DALI



---

S.P.D. (SURGE PROTECTION DEVICE)  
F990E00A000