



In Vitro Ceiling

Nuovo prodotto

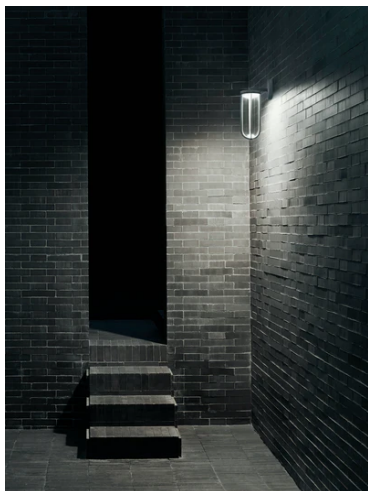
■ F018C25A001 - Bianco

Apparecchio di illuminazione per installazione a plafone per uso esterno. Diffusore opalino integrato e vetro di protezione esterno borosilicato trasparente.

Le parti strutturali dell'apparecchio sono realizzate in alluminio pressofuso ed estruso trattato con procedimento di conversione chimica al fine di una efficiente resistenza agli agenti atmosferici. Il corpo è verniciato a polvere e disponibile in varie finiture.

Sorgente luminosa a LED integrata con tecnologia ottica Edge Lighting per garantire una perfetta uniformità luminosa.

Sorgente luminosa inclusa. Attacco a soffitto. Alimentazione elettrica on-off o dimmerabile 220-240V inclusa. Versione 1-10V a richiesta.

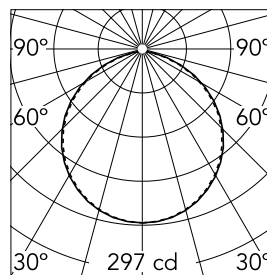


Specifiche principali

Categoria lampada	LED	Supporti	a soffitto
Potenza (W)	13	Ambiente	per esterni
CCT (K)	2700K		
CRI	80		
Lumen netti (lm)	799		

Ottica

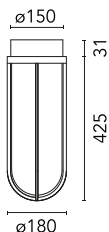
Tipo di illuminazione	Diretta
Tipo di LED	Edge Lighting
Light distribution	Simmetrica
Tipo di ottica	Luce diffusa
Angolo del fascio (°)	111
Beam angle C90-270 (°)	111



Beam Angle: 111°

h(m)	E(lx)	D(m)
1	297	2.89
2	74	5.79
3	33	8.68
4	19	11.57
5	12	14.46

Luminous flux luminaire
799 lm



Elettriche

Frequenza (Hz)	50-60	Emergenza	Senza
Voltaggio (V)	220-240	Classe di isolamento	I
Dimmabile	No		
Driver	integrato		
Tipo di driver	non dimmerabile		

Fisiche

Colore	Bianco
Orientamento	fissa
Peso (kg)	2.8

Note

Si raccomanda l'uso di un sistema di connessione con un grado di protezione maggiore o uguale al grado di protezione dell'apparecchio.

Durante il montaggio e la manutenzione degli apparecchi bisogna prestare particolare attenzione a non danneggiare la verniciatura a polvere.

Un danno combinato all'azione dell'acqua potrebbe provocare la corrosione.

I prodotti chimici danneggiano la protezione anticorrosione.

Gli apparecchi a LED, possono evidenziare guasti riconducibili a sollecitazioni di natura elettrica che interessano i relativi isolamenti con innesco di scariche elettriche distruttive.

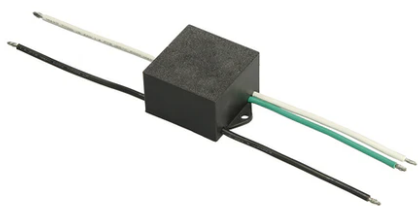
Queste sollecitazioni possono derivare da:

- sovratensioni provenienti dalla rete elettrica di alimentazione dell'impianto/apparecchi.
- sovratensioni di origine elettrostatica (ESD) provenienti dall'ambiente.

Consigliamo l'installazione di un dispositivo di protezione dalle sovratensioni sull'impianto elettrico che attenua l'intensità di alcuni di questi fenomeni proteggendo gli apparecchi da danni irreversibili. La scelta del dispositivo più idoneo va tarata in base alle caratteristiche dell'impianto.



In Vitro Ceiling



S.P.D. (SURGE PROTECTION DEVICE)
F990E00A000