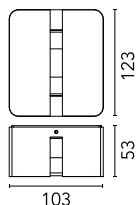
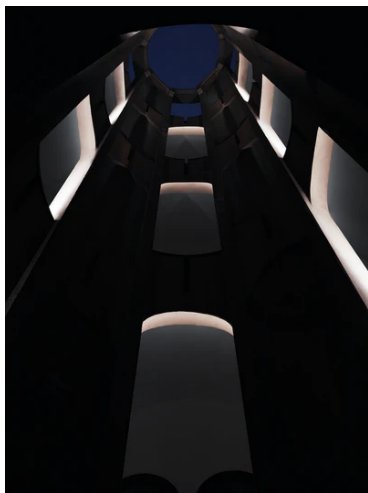


Fenestra White

■ F2262001 - Bianco



Apparecchio per esterni installabile in vano finestra con fonte di luce a LED.

Corpo dell'apparecchio realizzato in alluminio pressofuso EN AB-47100 a basso contenuto di rame.

Rivestimento ad alta resistenza: dopo un trattamento di sabbatura di tutti i componenti per rendere la superficie porosa e garantire una maggiore adesione della vernice, è applicato il rivestimento esterno con un doppio strato con polveri secondo lo standard QUALICOAT. Il primo strato di polvere epossidica dà resistenza chimica e meccanica, il secondo strato di finitura di polvere poliestere assicura resistenza ai raggi UV ed agli agenti atmosferici.

Le superfici verniciate sono trattate con lavaggi alcalini e acidi, risciacquate con acqua demineralizzata e sottoposte a un trattamento di conversione chimica per proteggere contro l'ossidazione.

Grazie all'utilizzo di una doppia sorgente LED e di due lenti ad emissione lamellare è garantita una copertura di 270° con distribuzione omogenea e ottima uniformità cromatica.

Diffusore in policarbonato stabilizzato ai raggi UV, guarnizione in silicone.

Ogni apparecchio è dotato di un sistema meccanico di regolazione per compensare l'inclinazione dei davanzali, e permettere il corretto orientamento del fascino luminoso.

Alimentazione elettrica 100/240V integrata. Dotata di uno spezzone di cavo uscente in neoprene di 1000 mm.

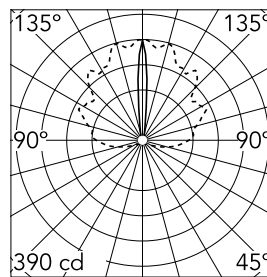
Versione dimmerabile a richiesta.

Specifiche principali

Categoria lampada	LED	Supporti	pavimento
Potenza (W)	5.50	Ambiente	per esterni
CCT (K)	4000K		
CRI	80		
Lumen netti (lm)	201		

Ottica

Tipo di illuminazione	Diretta
Tipo di LED	Power LED
Light distribution	Asimmetrica
Tipo di ottica	Elliptical
Angolo del fascio (°)	151
Beam angle C90-270 (°)	10



Luminous flux luminaire
201 lm

Beam Angle DIR: 10°

h(m)	E(lx)	D(m)
1	390	0.17
2	97	0.34
3	43	0.51
4	24	0.68
5	16	0.85

Elettriche

Frequenza (Hz)	50-60	Emergenza	Senza
Voltaggio (V)	100-240	Classe di isolamento	I
Dimmabile	No		
Driver	integrato		
Tipo di driver	non dimmerabile		

Fisiche

Colore	Bianco
Orientamento	fissa
Peso (kg)	0.70

Note

Si raccomanda l'uso di un sistema di connessione con un grado di protezione maggiore o uguale al grado di protezione dell'apparecchio.

Durante il montaggio e la manutenzione degli apparecchi bisogna prestare particolare attenzione a non danneggiare la verniciatura a polvere.

Un danno combinato all'azione dell'acqua potrebbe provocare la corrosione.

I prodotti chimici danneggiano la protezione anticorrosione.

Gli apparecchi a LED, possono evidenziare guasti riconducibili a sollecitazioni di natura elettrica che interessano i relativi isolamenti con innesco di scariche elettriche distruttive.

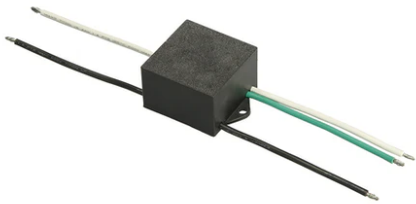
Queste sollecitazioni possono derivare da:

- sovratensioni provenienti dalla rete elettrica di alimentazione dell'impianto/apparecchi.
- sovratensioni di origine elettrostatica (ESD) provenienti dall'ambiente.

Consigliamo l'installazione di un dispositivo di protezione dalle sovratensioni sull'impianto elettrico che attenua l'intensità di alcuni di questi fenomeni proteggendo gli apparecchi da danni irreversibili. La scelta del dispositivo più idoneo va tarata in base alle caratteristiche dell'impianto.



Fenestra White



S.P.D. (SURGE PROTECTION DEVICE)
F990E00A000