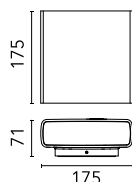


## Climber Up&Down - 175 Anthracite\_Dimmable 1-10V

■ F1148033-310 - Antracite



Apparecchio da esterni per installazione a parete con fonte di luce a LED.

Versione in bi-emissione.

Corpo in alluminio pressofuso EN AB-47100, a basso contenuto di rame, con alloggiamento ottiche asimmetrico: l'ottica nella parte inferiore è arretrata e protetta da uno scuretto per limitare l'abbagliamento molesto e massimizzare il confort visivo. Il vetro di chiusura dell'ottica superiore è a filo con il bordo lampada per evitare depositi d'acqua.

I diffusori in vetro microtesturizzato sono incollati per garantire l'impermeabilità, e testurizzati per assicurare l'uniformità del fascio luminoso generato da ogni singolo LED, mantenendo un'ottima efficienza luminosa.

Rivestimento ad alta resistenza: dopo un trattamento di sabbatura di tutti i componenti per rendere la superficie porosa e garantire una maggiore adesione della vernice, è applicato il rivestimento esterno con un doppio strato con polveri secondo lo standard QUALICOAT. Il primo strato di polvere epossidica dà resistenza chimica e meccanica, il secondo strato di finitura di polvere poliestere assicura resistenza ai raggi UV ed agli agenti atmosferici.

Le superfici verniciate sono trattate con lavaggi alcalini e acidi, risciacquate con acqua demineralizzata e sottoposte a un trattamento di conversione chimica per proteggere contro l'ossidazione.

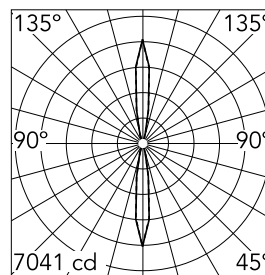
Alimentazione elettrica 220/240V integrata. Dotata di uno spezzone di cavo uscente in neoprene di 80 mm.

### Specifiche principali

<b>Categoria lampada</b>	LED	<b>Supporti</b>	a parete
<b>Potenza (W)</b>	21	<b>Ambiente</b>	per esterni
<b>CCT (K)</b>	3000K		
<b>CRI</b>	80		
<b>Lumen netti (lm)</b>	1600		

### Ottica

<b>Tipo di illuminazione</b>	Indiretta, Diretta
<b>Tipo di LED</b>	Power LED
<b>Light distribution</b>	Simmetrica
<b>Tipo di ottica</b>	Spot
<b>Angolo del fascio (°)</b>	14
<b>Beam angle C90-270 (°)</b>	14
<b>Beam angle ind (°)</b>	14
<b>Beam angle ind C90-270 (°)</b>	14



Beam Angle:	14°
h(m)	E(lx) D(m)
1	7041 0.28
2	1760 0.55
3	782 0.83
4	440 1.10
5	282 1.38

Luminous flux luminaire  
1581 lm

### Elettriche

<b>Frequenza (Hz)</b>	50-60	<b>Emergenza</b>	Senza
<b>Voltaggio (V)</b>	220-240	<b>Classe di isolamento</b>	I
<b>Dimmabile</b>	Yes		
<b>Driver</b>	integrato		
<b>Tipo di driver</b>	Elettronico dimmable 1-10V		

### Fisiche

<b>Colore</b>	Antracite
<b>Orientamento</b>	fissa
<b>Peso (kg)</b>	2.20

### Note

Si raccomanda l'uso di un sistema di connessione con un grado di protezione maggiore o uguale al grado di protezione dell'apparecchio.

Durante il montaggio e la manutenzione degli apparecchi bisogna prestare particolare attenzione a non danneggiare la verniciatura a polvere.

Un danno combinato all'azione dell'acqua potrebbe provocarne la corrosione.

I prodotti chimici danneggiano la protezione anticorrosione.

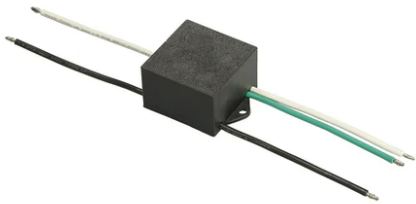
Gli apparecchi a LED, possono evidenziare guasti riconducibili a sollecitazioni di natura elettrica che interessano i relativi isolamenti con innesco di scariche elettriche distruttive.

Queste sollecitazioni possono derivare da:

- sovratensioni provenienti dalla rete elettrica di alimentazione dell'impianto/apparecchi.
- sovratensioni di origine elettrostatica (ESD) provenienti dall'ambiente.

Consigliamo l'installazione di un dispositivo di protezione dalle sovratensioni sull'impianto elettrico che attenua l'intensità di alcuni di questi fenomeni proteggendo gli apparecchi da danni irreversibili. La scelta del dispositivo più idoneo va tarata in base alle caratteristiche dell'impianto.

## Climber Up&Down - 175 Anthracite\_Dimmable 1-10V



---

S.P.D. (SURGE PROTECTION DEVICE)  
F990E00A000