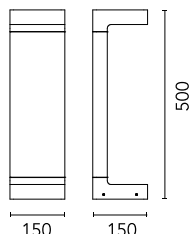


Casting C 150 Dimmable DALI Black

■ F1234030-300 - Nero



Il corpo delle versioni C è realizzato in alluminio estruso, base e diffusore in alluminio pressofuso EN AB-47100 a basso contenuto di rame.

Rivestimento ad alta resistenza: dopo un trattamento di sabbatura di tutti i componenti per rendere la superficie porosa e garantire una maggiore adesione della vernice, è applicato il rivestimento esterno con un doppio strato con polveri secondo lo standard QUALICOAT. Il primo strato di polvere epossidica dà resistenza chimica e meccanica, il secondo strato di finitura di polvere poliestere assicura resistenza ai raggi UV ed agli agenti atmosferici. Le superfici verniciate sono trattate con lavaggi alcalini e acidi, risciacquate con acqua demineralizzata, e sottoposte a un trattamento di conversione chimica per proteggere contro l'ossidazione. Diffusore in vetro incollato al dissipatore del prodotto per garantire la tenuta all'acqua, e microtesturizzato per garantire una distribuzione omogenea e uniforme della luce.

L'apparecchio è fornito con uno spezzone di cavo uscente in neoprene.

Si consiglia l'installazione su un plinto di cemento o su una superficie piana.

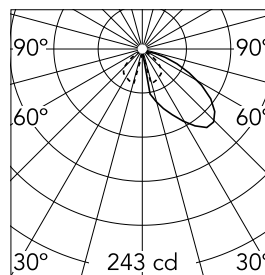
Alimentazione elettrica 110/240V integrata.

Specifiche principali

Categoria lampada	LED	Supporti	terra
Potenza (W)	12	Ambiente	per esterni
CCT (K)	3000K		
CRI	80		
Lumen netti (lm)	613		

Ottica

Tipo di illuminazione	Diretta
Tipo di LED	Power LED
Light distribution	Asimmetrica
Tipo di ottica	Asymmetric
Angolo del fascio (°)	55
Beam angle C90-270 (°)	80



Luminous flux luminaire
612 lm

Elettriche

Frequenza (Hz)	50-60	Emergenza	Senza
Voltaggio (V)	110-240	Classe di isolamento	II
Dimmiabile	Yes		
Driver	integrato		
Tipo di driver	Elettronico dimmabile DALI		

Fisiche

Colore	Nero
Orientamento	fissa
Peso (kg)	4.20

Note

Si raccomanda l'uso di un sistema di connessione con un grado di protezione maggiore o uguale al grado di protezione dell'apparecchio.

Durante il montaggio e la manutenzione degli apparecchi bisogna prestare particolare attenzione a non danneggiare la verniciatura a polvere.

Un danno combinato all'azione dell'acqua potrebbe provocarne la corrosione.

I prodotti chimici danneggiano la protezione anticorrosione.

Gli apparecchi a LED, possono evidenziare guasti riconducibili a sollecitazioni di natura elettrica che interessano i relativi isolamenti con innesco di scariche elettriche distruttive.

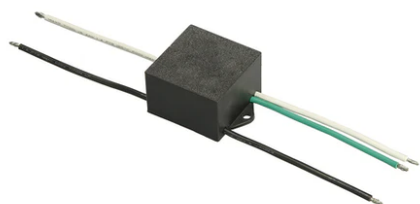
Queste sollecitazioni possono derivare da:

- sovratensioni provenienti dalla rete elettrica di alimentazione dell'impianto/apparecchi.
- sovratensioni di origine elettrostatica (ESD) provenienti dall'ambiente.

Consigliamo l'installazione di un dispositivo di protezione dalle sovratensioni sull'impianto elettrico che attenua l'intensità di alcuni di questi fenomeni proteggendo gli apparecchi da danni irreversibili. La scelta del dispositivo più idoneo va tarata in base alle caratteristiche dell'impianto.



Casting C 150 Dimmable DALI Black



S.P.D. (SURGE PROTECTION DEVICE)
F990E00A000

3/4 way terminal block 4 poles IP68
H2O stop. (ø5,5÷12mm cable)
F990C010000

Base plate with bolt
F1207000