

Belvedere Spot F2 Dimmable 1-10V Deep Brown

■ F001D22B018 - Deep Brown



Famiglia di apparecchi LED per illuminazione da esterno orientabili (doppia rotazione, asse verticale ed orizzontale) per installazione a terra (a pavimento o interrato) e con scatola di alimentazione integrata. Alimentazione elettrica 220-240V inclusa. Pronto per l'installazione su superficie solida. Box per l'installazione a terra da ordinare separatamente. Include un sistema di giunzione IP68 H2O Stop. anti-condensa a 2 vie 4 poli. Versione 110V a richiesta.

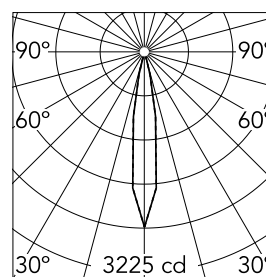


Specifiche principali

Categoria lampada	LED	Supporti Ambiente	terra per esterni
Potenza (W)	6		
CCT (K)	2700K		
CRI	80		
Lumen netti (lm)	380		

Ottica

Tipo di illuminazione	Diretta
Tipo di LED	Power LED
Light distribution	Simmetrica
Tipo di ottica	Medium
Angolo del fascio (°)	17
Beam angle C90-270 (°)	17



Beam Angle:	17°		
	h(m)	E(lx)	D(m)
	1	3225	0.29
	2	806	0.59
	3	358	0.88
	4	202	1.18
	5	129	1.47

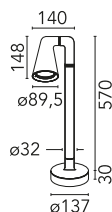
Luminous flux luminaire
380 lm

Elettriche

Frequenza (Hz)	50-60	Emergenza	Senza
Voltaggio (V)	220-240	Classe di isolamento	II
Dimmabile	Yes		
Driver	integrato		
Tipo di driver	Elettronico dimmable 1-10V		

Fisiche

Colore	Deep Brown
Orientamento	orientabile
Peso (kg)	1.70



Note

Si raccomanda l'uso di un sistema di connessione con un grado di protezione maggiore o uguale al grado di protezione dell'apparecchio. Durante il montaggio e la manutenzione degli apparecchi bisogna prestare particolare attenzione a non danneggiare la verniciatura a polvere. Un danno combinato all'azione dell'acqua potrebbe provocarne la corrosione. I prodotti chimici danneggiano la protezione anticorrosione. Gli apparecchi a LED, possono evidenziare guasti riconducibili a sollecitazioni di natura elettrica che interessano i relativi isolamenti con innesco di scariche elettriche distruttive. Queste sollecitazioni possono derivare da:

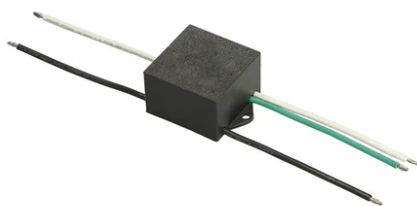
- sovratensioni provenienti dalla rete elettrica di alimentazione dell'impianto/apparecchi.
- sovratensioni di origine elettrostatica (ESD) provenienti dall'ambiente.

Consigliamo l'installazione di un dispositivo di protezione dalle sovratensioni sull'impianto elettrico che attenua l'intensità di alcuni di questi fenomeni proteggendo gli apparecchi da danni irreversibili. La scelta del dispositivo più idoneo va tarata in base alle caratteristiche dell'impianto.

Belvedere Spot F2 Dimmable 1-10V Deep Brown



Spot visor with flood lens
F001Z040000



S.P.D. (SURGE PROTECTION DEVICE)
F990E00A000



Spot visor
F001Z010000



Spot visor with honeycomb
F001Z030000



Box for ground installation
F001Z020000