



## Bellhop Wall Dimmable 1-10V

■ F003C31B030 - Nero

Apparecchi di illuminazione da parete della collezione per esterni Bellhop con illuminazione diffusa; è realizzata in alluminio estruso e pressofuso oppure in acciaio inossidabile.

Alimentazione elettrica 100-240V integrata. Attacco a parete.

Ogni apparecchio d'illuminazione è dotato di 200 mm di cavo per connessione all'interno del corpo dell'apparecchio.

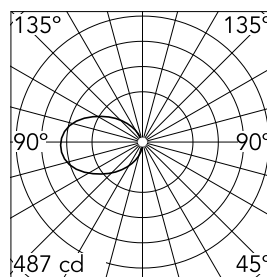
La connessione è consigliata con un sistema di giunzione IP68 H20 Stop anti-condensa a 2 vie 4 poli, da ordinare separatamente.

### Specifiche principali

<b>Categoria lampada</b>	LED	<b>Supporti</b>	a parete
<b>Potenza (W)</b>	8.00	<b>Ambiente</b>	per esterni
<b>CCT (K)</b>	3000K		
<b>CRI</b>	80		
<b>Lumen netti (lm)</b>	580		

### Ottica

<b>Tipo di illuminazione</b>	Diretta
<b>Tipo di LED</b>	Power LED
<b>Light distribution</b>	Simmetrica
<b>Tipo di ottica</b>	Luce diffusa
<b>Angolo del fascio (°)</b>	85
<b>Beam angle C90-270 (°)</b>	85



Beam Angle: 0°

h(m)	E(lx)	D(m)
1	0	
2	0	
3	0	
4	1	
5	0	

Luminous flux luminaire  
580 lm

### Elettriche

<b>Frequenza (Hz)</b>	50-60	<b>Emergenza</b>	Senza
<b>Voltaggio (V)</b>	220-240	<b>Classe di isolamento</b>	I
<b>Dimmabile</b>	Yes		
<b>Driver</b>	integrato		
<b>Tipo di driver</b>	Elettronico		
	dimmbale 1-10V		

### Fisiche

<b>Colore</b>	Nero
<b>Orientamento</b>	fissa
<b>Peso (kg)</b>	0.80

### Note

Si raccomanda l'uso di un sistema di connessione con un grado di protezione maggiore o uguale al grado di protezione dell'apparecchio.

Durante il montaggio e la manutenzione degli apparecchi bisogna prestare particolare attenzione a non danneggiare la verniciatura a polvere.

Un danno combinato all'azione dell'acqua potrebbe provocare la corrosione.

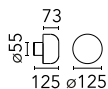
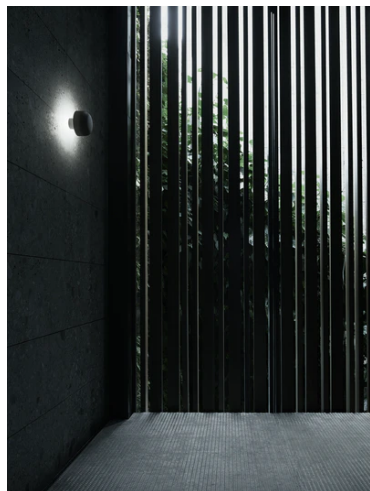
I prodotti chimici danneggiano la protezione anticorrosione.

Gli apparecchi a LED, possono evidenziare guasti riconducibili a sollecitazioni di natura elettrica che interessano i relativi isolamenti con innesco di scariche elettriche distruttive.

Queste sollecitazioni possono derivare da:

- sovratensioni provenienti dalla rete elettrica di alimentazione dell'impianto/apparecchi.
- sovratensioni di origine elettrostatica (ESD) provenienti dall'ambiente.

Consigliamo l'installazione di un dispositivo di protezione dalle sovratensioni sull'impianto elettrico che attenua l'intensità di alcuni di questi fenomeni proteggendo gli apparecchi da danni irreversibili. La scelta del dispositivo più idoneo va tarata in base alle caratteristiche dell'impianto.

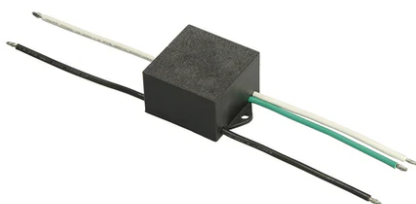


## Bellhop Wall Dimmable 1-10V



---

2 way terminal block 5 poles IP68.  
( $\varnothing 7 \div 12$ mm cable)  
F990C080000



---

S.P.D. (SURGE PROTECTION DEVICE)  
F990E00A000