



Bellhop Pole with base H 4020 mm Dimmable 1-10V

■ F003L31B006 - Grigio

Versione su palo della collezione per esterni di Bellhop a luce diffusa.

Testa in alluminio montata su un palo estruso lungo 3 m o 4 m, disponibile per installazione su superficie rigida o a terra.

Alimentazione elettrica 220/240 inclusa. Pronta per l'installazione su superficie solida.

Piastra base disponibile come accessorio.

Ogni apparecchio d'illuminazione è dotato di 200 mm di cavo per connessione all'interno del corpo dell'apparecchio.

La connessione è consigliata con un sistema di giunzione IP68 H2O Stop anti-condensa a 2 vie 4 poli, da ordinare separatamente.

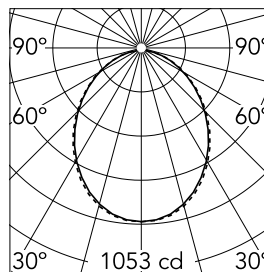
Versione dimmerabile e 110V disponibili su richiesta.

Specifiche principali

Categoria lampada	LED	Supporti	terra
Potenza (W)	30.00	Ambiente	per esterni
CCT (K)	3000K		
CRI	80		
Lumen netti (lm)	2590		

Ottica

Tipo di illuminazione	Diretta
Tipo di LED	Power LED
Light distribution	Simmetrica
Tipo di ottica	Luce diffusa
Angolo del fascio (°)	93
Beam angle C90-270 (°)	93



Beam Angle: 93°

h(m)	E(lx)	D(m)
1	1053	2.12
2	263	4.23
3	117	6.35
4	66	8.46
5	42	10.58

Luminous flux luminaire
2450 lm

Elettriche

Frequenza (Hz)	50-60	Emergenza	Senza
Voltaggio (V)	220-240	Classe di isolamento	I
Dimmabile	Yes		
Driver	remoto incluso		
Tipo di driver	Elettronico		
	dimmbale 1-10V		

Fisiche

Colore	Grigio
Orientamento	fissa
Peso (kg)	15

Note

Durante il montaggio e la manutenzione degli apparecchi bisogna prestare particolare attenzione a non danneggiare la verniciatura a polvere.

Un danno combinato all'azione dell'acqua potrebbe provocare la corrosione.

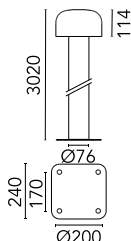
I prodotti chimici danneggiano la protezione anticorrosione.

Gli apparecchi a LED, possono evidenziare guasti riconducibili a sollecitazioni di natura elettrica che interessano i relativi isolamenti con innesco di scariche elettriche distruttive.

Queste sollecitazioni possono derivare da:

- sovratensioni provenienti dalla rete elettrica di alimentazione dell'impianto/apparecchi.
- sovratensioni di origine elettrostatica (ESD) provenienti dall'ambiente.

Consigliamo l'installazione di un dispositivo di protezione dalle sovratensioni sull'impianto elettrico che attenua l'intensità di alcuni di questi fenomeni proteggendo gli apparecchi da danni irreversibili. La scelta del dispositivo più idoneo va tarata in base alle caratteristiche dell'impianto.



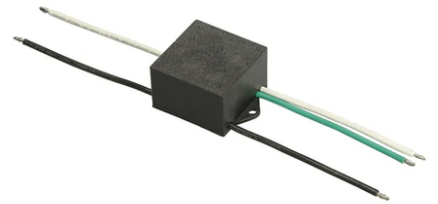
Bellhop Pole with base H 4020 mm Dimmable 1-10V



Base plate with bolt for Bellhop Pole
with base version.
F990G300000



2 way terminal block 5 poles IP68.
($\varnothing 7 \div 12$ mm cable)
F990C080000



S.P.D. (SURGE PROTECTION DEVICE)
F990E00A000