



## Bellhop Pole with base H 4020 mm Dali

■ F003L41D018 - Deep Brown

Versione su palo della collezione per esterni di Bellhop a luce diffusa.

Testa in alluminio montata su un palo estruso lungo 3 m o 4 m, disponibile per installazione su superficie rigida o a terra.

Alimentazione elettrica 220/240 inclusa. Pronta per l'installazione su superficie solida.

Piastra base disponibile come accessorio.

Ogni apparecchio d'illuminazione è dotato di 200 mm di cavo per connessione all'interno del corpo dell'apparecchio.

La connessione è consigliata con un sistema di giunzione IP68 H2O Stop anti-condensa a 2 vie 4 poli, da ordinare separatamente.

Versione dimmerabile e 110V disponibili su richiesta.

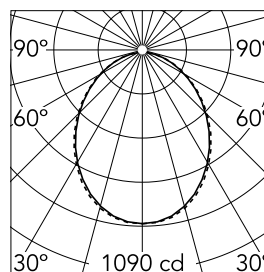


### Specifiche principali

<b>Categoria lampada</b>	LED	<b>Supporti</b>	terra
<b>Potenza (W)</b>	30.00	<b>Ambiente</b>	per esterni
<b>CCT (K)</b>	4000K		
<b>CRI</b>	80		
<b>Lumen netti (lm)</b>	2760		

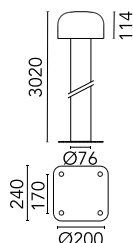
### Ottica

<b>Tipo di illuminazione</b>	Diretta
<b>Tipo di LED</b>	Power LED
<b>Light distribution</b>	Simmetrica
<b>Tipo di ottica</b>	Luce diffusa
<b>Angolo del fascio (°)</b>	93
<b>Beam angle C90-270 (°)</b>	93



<b>Beam Angle:</b>	93°	
<b>h(m)</b>	<b>E(lx)</b>	<b>D(m)</b>
1	1090	2.12
2	272	4.23
3	121	6.35
4	68	8.46
5	44	10.58

Luminous flux luminaire  
2535 lm



### Elettriche

<b>Frequenza (Hz)</b>	50-60	<b>Emergenza</b>	Senza
<b>Voltaggio (V)</b>	220-240	<b>Classe di isolamento</b>	I
<b>Dimmabile</b>	Yes		
<b>Driver</b>	remoto incluso		
<b>Tipo di driver</b>	Elettronico		
	dimmbale DALI		

### Fisiche

<b>Colore</b>	Deep Brown
<b>Orientamento</b>	fissa
<b>Peso (kg)</b>	15

### Note

Durante il montaggio e la manutenzione degli apparecchi bisogna prestare particolare attenzione a non danneggiare la verniciatura a polvere.

Un danno combinato all'azione dell'acqua potrebbe provocarne la corrosione.

I prodotti chimici danneggiano la protezione anticorrosione.

Gli apparecchi a LED, possono evidenziare guasti riconducibili a sollecitazioni di natura elettrica che interessano i relativi isolamenti con innesco di scariche elettriche distruttive.

Queste sollecitazioni possono derivare da:

- sovratensioni provenienti dalla rete elettrica di alimentazione dell'impianto/apparecchi.
- sovratensioni di origine elettrostatica (ESD) provenienti dall'ambiente.

Consigliamo l'installazione di un dispositivo di protezione dalle sovratensioni sull'impianto elettrico che attenua l'intensità di alcuni di questi fenomeni proteggendo gli apparecchi da danni irreversibili. La scelta del dispositivo più idoneo va tarata in base alle caratteristiche dell'impianto.



## Bellhop Pole with base H 4020 mm Dali



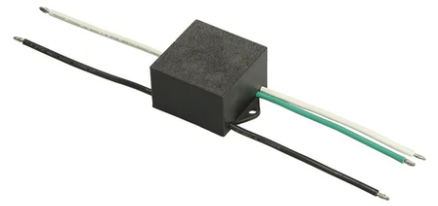
---

Base plate with bolt for Bellhop Pole  
with base version.  
F990G300000



---

2 way terminal block 5 poles IP68.  
( $\varnothing 7 \div 12$ mm cable)  
F990C080000



---

S.P.D. (SURGE PROTECTION DEVICE)  
F990E00A000