



Bellhop Pole in ground H 4520 mm Non Dimmable

■ F003K21A018 - Deep Brown

Versione su palo della collezione per esterni di Bellhop a luce diffusa.

Testa in alluminio montata su un palo estruso lungo 3 m o 4 m, disponibile per installazione su superficie rigida o a terra.

Alimentazione elettrica 220/240 inclusa.

Pronto per l'installazione a terra.

Ogni apparecchio d'illuminazione è dotato di 200 mm di cavo per connessione all'interno del corpo dell'apparecchio.

La connessione è consigliata con un sistema di giunzione IP68 H2O Stop anti-condensa a 2 vie 4 poli, da ordinare separatamente.

Versione dimmerabile e 110V disponibili su richiesta.

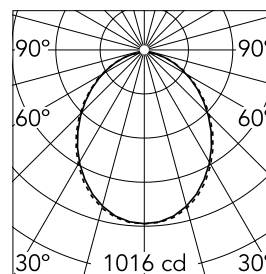


Specifiche principali

Categoria lampada	LED	Supporti Ambiente	Interrato per esterni
Potenza (W)	30.00		
CCT (K)	2700K		
CRI	80		
Lumen netti (lm)	2490		

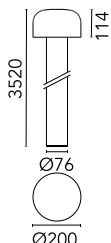
Ottica

Tipo di illuminazione	Diretta
Tipo di LED	Power LED
Light distribution	Simmetrica
Tipo di ottica	Luce diffusa
Angolo del fascio (°)	93
Beam angle C90-270 (°)	93



Beam Angle:	93°	
h(m)	E(lx)	D(m)
1	1016	2.12
2	254	4.23
3	113	6.35
4	64	8.46
5	41	10.58

Luminous flux luminaire
2364 lm



Elettriche

Frequenza (Hz)	50-60	Emergenza	Senza
Voltaggio (V)	220-240	Classe di isolamento	I
Dimmabile	No		
Driver	remoto incluso		
Tipo di driver	non dimmerabile		

Fisiche

Colore	Deep Brown
Orientamento	fissa
Peso (kg)	11

Note

Durante il montaggio e la manutenzione degli apparecchi bisogna prestare particolare attenzione a non danneggiare la verniciatura a polvere.

Un danno combinato all'azione dell'acqua potrebbe provocarne la corrosione.

I prodotti chimici danneggiano la protezione anticorrosione.

Gli apparecchi a LED, possono evidenziare guasti riconducibili a sollecitazioni di natura elettrica che interessano i relativi isolamenti con innesco di scariche elettriche distruttive.

Queste sollecitazioni possono derivare da:

- sovratensioni provenienti dalla rete elettrica di alimentazione dell'impianto/apparecchi.
- sovratensioni di origine elettrostatica (ESD) provenienti dall'ambiente.

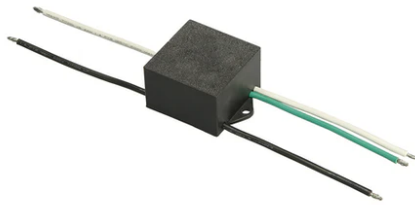
Consigliamo l'installazione di un dispositivo di protezione dalle sovratensioni sull'impianto elettrico che attenua l'intensità di alcuni di questi fenomeni proteggendo gli apparecchi da danni irreversibili. La scelta del dispositivo più idoneo va tarata in base alle caratteristiche dell'impianto.



Bellhop Pole in ground H 4520 mm Non Dimmable



2 way terminal block 4 poles IP68 H20
stop. (ø5,5÷12mm cable)
F990C00A000



S.P.D. (SURGE PROTECTION DEVICE)
F990E00A000



Base plate with bolt for Bellhop Pole
with base version.
F990G300000