



Bellhop Bollard H 850 mm Dimmable 1-10V

■ F003B21B018 - Deep Brown

Versione Bollard della collezione per esterni di Bellhop per un'illuminazione diffusa. Realizzata in alluminio estruso e pressofuso o acciaio inossidabile, Bellhop è disponibile in due altezze diverse per il modello bollard e con un flusso ed emissione luminose diverse in modo da soddisfare qualsiasi esigenza di illuminazione esterna o prospettiva d'illuminazione necessaria.

Alimentazione elettrica 100-240V inclusa. Pronta per l'installazione su superficie solida.

Ogni apparecchio d'illuminazione è dotato di 200 mm di cavo per connessione all'interno del corpo dell'apparecchio.

La connessione è consigliata con un sistema di giunzione IP68 H2O Stop anti-condensa a 2 vie 4 poli, da ordinare separatamente.

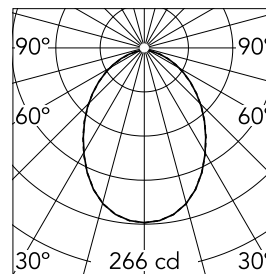


Specifiche principali

Categoria lampada	LED	Supporti	terra
Potenza (W)	8.00	Ambiente	per esterni
CCT (K)	2700K		
CRI	80		
Lumen netti (lm)	551		

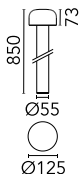
Ottica

Tipo di illuminazione	Diretta
Tipo di LED	Power LED
Light distribution	Simmetrica
Tipo di ottica	Luce diffusa
Angolo del fascio (°)	85
Beam angle C90-270 (°)	85



Beam Angle:	85°		
h(m)	E(lx)	D(m)	
1	266	1.84	
2	67	3.68	
3	30	5.52	
4	17	7.36	
5	11	9.20	

Luminous flux luminaire
551 lm



Elettriche

Frequenza (Hz)	50-60	Emergenza	Senza
Voltaggio (V)	220-240	Classe di isolamento	I
Dimmabile	Yes		
Driver	integrato		
Tipo di driver	Elettronico dimmbale 1-10V		

Fisiche

Colore	Deep Brown
Orientamento	fissa
Peso (kg)	1.80



Note

Durante il montaggio e la manutenzione degli apparecchi bisogna prestare particolare attenzione a non danneggiare la verniciatura a polvere.

Un danno combinato all'azione dell'acqua potrebbe provocarne la corrosione.

I prodotti chimici danneggiano la protezione anticorrosione.

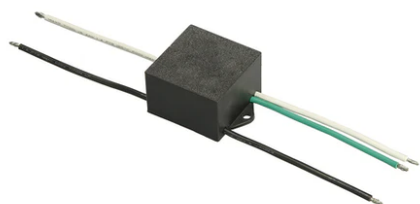
Gli apparecchi a LED, possono evidenziare guasti riconducibili a sollecitazioni di natura elettrica che interessano i relativi isolamenti con innesco di scariche elettriche distruttive.

Queste sollecitazioni possono derivare da:

- sovratensioni provenienti dalla rete elettrica di alimentazione dell'impianto/apparecchi.
- sovratensioni di origine elettrostatica (ESD) provenienti dall'ambiente.

Consigliamo l'installazione di un dispositivo di protezione dalle sovratensioni sull'impianto elettrico che attenua l'intensità di alcuni di questi fenomeni proteggendo gli apparecchi da danni irreversibili. La scelta del dispositivo più idoneo va tarata in base alle caratteristiche dell'impianto.

Bellhop Bollard H 850 mm Dimmable 1-10V



S.P.D. (SURGE PROTECTION DEVICE)
F990E00A000



Base plate with bolt
F003Z010000



2 way terminal block 5 poles IP68.
(\varnothing 7+12mm cable)
F990C080000