

## Bellhop Bollard H 380 mm Non Dimmable

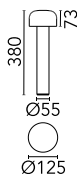
■ F003A41A033 - Antracite

Versione Bollard della collezione per esterni di Bellhop per un'illuminazione diffusa. Realizzata in alluminio estruso e pressofuso o acciaio inossidabile, Bellhop è disponibile in due altezze diverse per il modello bollard e con un flusso ed emissione luminose diverse in modo da soddisfare qualsiasi esigenza di illuminazione esterna o prospettiva d'illuminazione necessaria.

Alimentazione elettrica 100-240V inclusa. Pronta per l'installazione su superficie solida.

Ogni apparecchio d'illuminazione è dotato di 200 mm di cavo per connessione all'interno del corpo dell'apparecchio.

La connessione è consigliata con un sistema di giunzione IP68 H2O Stop anti-condensa a 2 vie 4 poli, da ordinare separatamente.

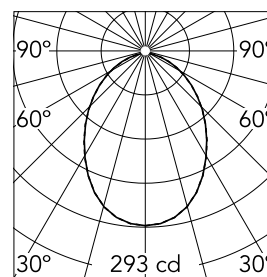


### Specifiche principali

<b>Categoria lampada</b>	LED	<b>Supporti</b>	terra
<b>Potenza (W)</b>	8.00	<b>Ambiente</b>	per esterni
<b>CCT (K)</b>	4000K		
<b>CRI</b>	80		
<b>Lumen netti (lm)</b>	607		

### Ottica

<b>Tipo di illuminazione</b>	Diretta
<b>Tipo di LED</b>	Power LED
<b>Light distribution</b>	Simmetrica
<b>Tipo di ottica</b>	Luce diffusa
<b>Angolo del fascio (°)</b>	85
<b>Beam angle C90-270 (°)</b>	85



<b>Beam Angle:</b>	85°		
<b>h(m)</b>	<b>E(lx)</b>	<b>D(m)</b>	
1	293	1.84	
2	73	3.68	
3	33	5.52	
4	18	7.36	
5	12	9.20	

Luminous flux luminaire  
607 lm

### Elettriche

<b>Frequenza (Hz)</b>	50-60	<b>Emergenza</b>	Senza
<b>Voltaggio (V)</b>	220-240	<b>Classe di isolamento</b>	I
<b>Dimmabile</b>	No		
<b>Driver</b>	integrato		
<b>Tipo di driver</b>	non dimmerabile		

### Fisiche

<b>Colore</b>	Antracite
<b>Orientamento</b>	fissa
<b>Peso (kg)</b>	1.20

### Note

Durante il montaggio e la manutenzione degli apparecchi bisogna prestare particolare attenzione a non danneggiare la verniciatura a polvere.

Un danno combinato all'azione dell'acqua potrebbe provocarne la corrosione.

I prodotti chimici danneggiano la protezione anticorrosione.

Gli apparecchi a LED, possono evidenziare guasti riconducibili a sollecitazioni di natura elettrica che interessano i relativi isolamenti con innesco di scariche elettriche distruttive.

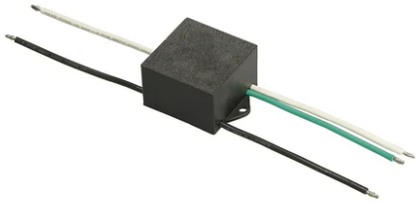
Queste sollecitazioni possono derivare da:

- sovratensioni provenienti dalla rete elettrica di alimentazione dell'impianto/apparecchi.
- sovratensioni di origine elettrostatica (ESD) provenienti dall'ambiente.

Consigliamo l'installazione di un dispositivo di protezione dalle sovratensioni sull'impianto elettrico che attenua l'intensità di alcuni di questi fenomeni proteggendo gli apparecchi da danni irreversibili. La scelta del dispositivo più idoneo va tarata in base alle caratteristiche dell'impianto.



## Bellhop Bollard H 380 mm Non Dimmable



---

S.P.D. (SURGE PROTECTION DEVICE)  
F990E00A000



---

Base plate with bolt  
F003Z010000



---

2 way terminal block 4 poles IP68 H20  
stop. (ø5,5÷12mm cable)  
F990C00A000