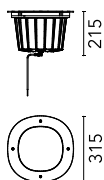
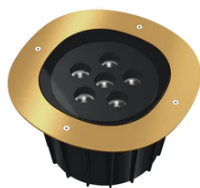


A-Round 315 Dimmable 1-10V Satin Gold

■ F4596044-310 - Satin Gold



Apparecchio a LED da incasso a terra per esterni, calpestabile e carrabile, disponibile in tre dimensioni, con ottica orientabile e regolabile in diverse configurazioni.

Ghiera esterna in acciaio inox AISI 316L trattato con processo PVD (Physical Vapour Deposition).

Grazie a questo innovativo trattamento, le superfici dell'A-Round sono ricoperte da un sottile film di metalli come zirconio e titanio che, combinandosi con l'acciaio a livello molecolare, ne aumentano le caratteristiche di resistenza sia meccanica che agli agenti atmosferici, permettendo la realizzazione di finiture pregiate e durevoli.

Corpo dell'apparecchio realizzato in alluminio pressofuso EN AB-47100 a basso contenuto di rame, rivestito con doppio strato di vernice ad alta resistenza alla corrosione.

Vetro trasparente temperato ad alta resistenza, serigrafato per ridurre l'abbagliamento.

Driver per installazione remota incluso, fornito di connettore di aggancio rapido M12 a tenuta stagna.

L'installazione richiede una cassaforma da incasso, da ordinare separatamente.

È necessario garantire un livello adeguato di ghiaia (> 300 mm) o fornire un sistema di scarico per assicurare il drenaggio ed evitare il ristagno di acqua. Per garantire la tenuta del pressacavo è necessario utilizzare cavi elettrici flessibili idonei all'impiego in ambienti esterni.

Alimentazione elettrica 220/240V integrata. Necessaria cassaforma, da ordinare separatamente.

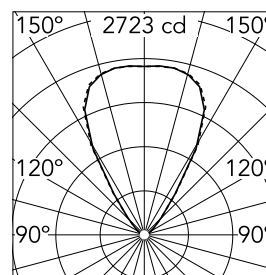
Orientabilità sull'asse orizzontale: max 15°. Rotazione intorno all'asse verticale: max 359°.

Specifiche principali

Categoria lampada	LED	Supporti	Incasso a terra
Potenza (W)	42	Ambiente	per esterni
CCT (K)	4000K		
CRI	80		
Lumen netti (lm)	2788		

Ottica

Tipo di illuminazione	Diretta
Tipo di LED	Power LED
Light distribution	Simmetrica
Tipo di ottica	Flood down
Angolo del fascio (°)	64
Beam angle C90-270 (°)	64



Beam Angle:	63°		
	h(m)	E(lx)	D(m)
1	2723	1.23	
2	681	2.46	
3	303	3.69	
4	170	4.92	
5	109	6.15	

Luminous flux luminaire
2788 lm

Elettriche

Frequenza (Hz)	50-60	Emergenza	Senza
Voltaggio (V)	220-240	Classe di isolamento	II
Dimmabile	Yes		
Driver	remoto incluso		
Tipo di driver	Elettronico dimmable 1-10V		

Fisiche

Colore	Satin Gold
Orientamento	orientabile
Rotazione (°)	359

Note

Si raccomanda l'uso di un sistema di connessione con un grado di protezione maggiore o uguale al grado di protezione dell'apparecchio.

Durante il montaggio e la manutenzione degli apparecchi bisogna prestare particolare attenzione a non danneggiare la verniciatura a polvere.

Un danno combinato all'azione dell'acqua potrebbe provocarne la corrosione.

I prodotti chimici danneggiano la protezione anticorrosione.

Gli apparecchi a LED, possono evidenziare guasti riconducibili a sollecitazioni di natura elettrica che interessano i relativi isolamenti con innesco di scariche elettriche distruttive.

Queste sollecitazioni possono derivare da:

- sovratensioni provenienti dalla rete elettrica di alimentazione dell'impianto/apparecchi.
- sovratensioni di origine elettrostatica (ESD) provenienti dall'ambiente.

Consigliamo l'installazione di un dispositivo di protezione dalle sovratensioni sull'impianto elettrico che attenua l'intensità di alcuni di questi fenomeni proteggendo gli apparecchi da danni irreversibili. La scelta del dispositivo più idoneo va tarata in base alle caratteristiche dell'impianto.



A-Round 315 Dimmable 1-10V Satin Gold



Honeycomb 6 units Kit
F4557000



S.P.D. (SURGE PROTECTION DEVICE)
F990E00A000



Flood lens 6 units Kit
F4560000



3/4 way terminal block 4 poles IP68
H2O stop. (ø5,5÷12mm cable)
F990C010000



2 way terminal block 4 poles IP68 H2O
stop. (ø5,5÷12mm cable)
F990C00A000



Box for installation
F4599000