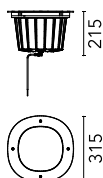
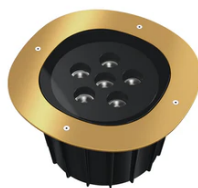


A-Round 315 Dimmable 1-10V Satin Gold

■ F4589044-310 - Satin Gold



Apparecchio a LED da incasso a terra per esterni, calpestabile e carrabile, disponibile in tre dimensioni, con ottica orientabile e regolabile in diverse configurazioni.

Ghiera esterna in acciaio inox AISI 316L trattato con processo PVD (Physical Vapour Deposition).

Grazie a questo innovativo trattamento, le superfici dell'A-Round sono ricoperte da un sottile film di metalli come zirconio e titanio che, combinandosi con l'acciaio a livello molecolare, ne aumentano le caratteristiche di resistenza sia meccanica che agli agenti atmosferici, permettendo la realizzazione di finiture pregiate e durevoli.

Corpo dell'apparecchio realizzato in alluminio pressofuso EN AB-47100 a basso contenuto di rame, rivestito con doppio strato di vernice ad alta resistenza alla corrosione.

Vetro trasparente temperato ad alta resistenza, serigrafato per ridurre l'abbagliamento.

Driver per installazione remota incluso, fornito di connettore di aggancio rapido M12 a tenuta stagna.

L'installazione richiede una cassaforma da incasso, da ordinare separatamente.

È necessario garantire un livello adeguato di ghiaia (> 300 mm) o fornire un sistema di scarico per assicurare il drenaggio ed evitare il ristagno di acqua. Per garantire la tenuta del pressacavo è necessario utilizzare cavi elettrici flessibili idonei all'impiego in ambienti esterni.

Alimentazione elettrica 220/240V integrata. Necessaria cassaforma, da ordinare separatamente.

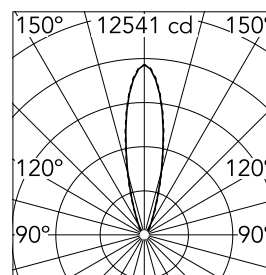
Orientabilità sull'asse orizzontale: max 15°. Rotazione intorno all'asse verticale: max 359°.

Specifiche principali

| | | | |
|--------------------------|-------|-----------------|-----------------|
| Categoria lampada | LED | Supporti | Incasso a terra |
| Potenza (W) | 42 | Ambiente | per esterni |
| CCT (K) | 2700K | | |
| CRI | 80 | | |
| Lumen netti (lm) | 2856 | | |

Ottica

| | |
|-------------------------------|-------------|
| Tipo di illuminazione | Diretta |
| Tipo di LED | Power LED |
| Light distribution | Simmetrica |
| Tipo di ottica | Medium down |
| Angolo del fascio (°) | 25 |
| Beam angle C90-270 (°) | 25 |



| | | | |
|-------------|-------|-------|------|
| Beam Angle: | 24° | | |
| | h(m) | E(lx) | D(m) |
| 1 | 12541 | 0.43 | |
| 2 | 3135 | 0.86 | |
| 3 | 1393 | 1.29 | |
| 4 | 784 | 1.73 | |
| 5 | 502 | 2.16 | |

Luminous flux luminaire
2856 lm

Elettriche

| | | | |
|-----------------------|-------------------------------|-----------------------------|-------|
| Frequenza (Hz) | 50-60 | Emergenza | Senza |
| Voltaggio (V) | 220-240 | Classe di isolamento | II |
| Dimmabile | Yes | | |
| Driver | remoto incluso | | |
| Tipo di driver | Elettronico dimmable 1-10V | | |

Fisiche

| | |
|----------------------|-------------|
| Colore | Satin Gold |
| Orientamento | orientabile |
| Rotazione (°) | 359 |

Note

Si raccomanda l'uso di un sistema di connessione con un grado di protezione maggiore o uguale al grado di protezione dell'apparecchio.

Durante il montaggio e la manutenzione degli apparecchi bisogna prestare particolare attenzione a non danneggiare la verniciatura a polvere.

Un danno combinato all'azione dell'acqua potrebbe provocare la corrosione.

I prodotti chimici danneggiano la protezione anticorrosione.

Gli apparecchi a LED, possono evidenziare guasti riconducibili a sollecitazioni di natura elettrica che interessano i relativi isolamenti con innesco di scariche elettriche distruttive.

Queste sollecitazioni possono derivare da:

- sovratensioni provenienti dalla rete elettrica di alimentazione dell'impianto/apparecchi.
- sovratensioni di origine elettrostatica (ESD) provenienti dall'ambiente.

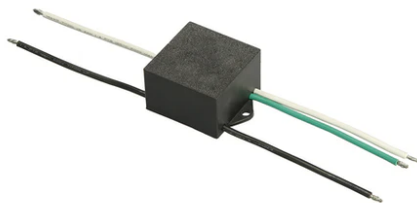
Consigliamo l'installazione di un dispositivo di protezione dalle sovratensioni sull'impianto elettrico che attenua l'intensità di alcuni di questi fenomeni proteggendo gli apparecchi da danni irreversibili. La scelta del dispositivo più idoneo va tarata in base alle caratteristiche dell'impianto.



A-Round 315 Dimmable 1-10V Satin Gold



Honeycomb 6 units Kit
F4557000



S.P.D. (SURGE PROTECTION DEVICE)
F990E00A000



Flood lens 6 units Kit
F4560000



3/4 way terminal block 4 poles IP68
H2O stop. (ø5,5÷12mm cable)
F990C010000



2 way terminal block 4 poles IP68 H2O
stop. (ø5,5÷12mm cable)
F990C00A000



Box for installation
F4599000