



The Tracking Magnet Suspension Up&Down Profile Casambi / On Board Dimmer compatible

■ 06.5070.05 - Hochglänzendes Aluminium

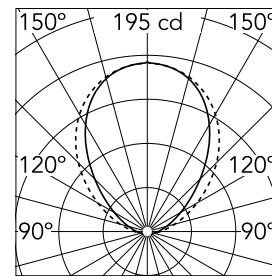
Elektromechanisches Profil für Deckenstrukturen.

Hauptspezifikationen

Anzahl an Köpfen	1	CRI	90
Leuchtenkategorie	LED	Nettolumen (lm)	419
Leistung (W)	6.5W	Halterungen	Aufhängung
Systemleistung (W)	6.8	Umgebung	Innenbeleuchtung
CCT (K)	3000K		

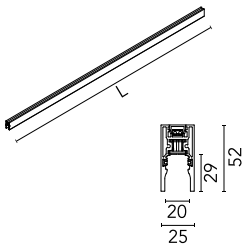
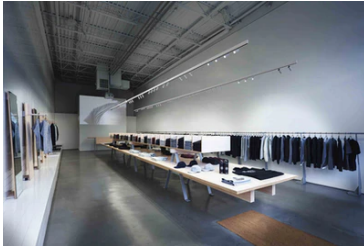
Optisch

Beleuchtungstyp	Indirekt
LED-Typ	Top LED
Light distribution	Symmetrisch
Strahlungswinkel (°)	81
Beam angle C90-270 (°)	96
UGRL	3
Effizienz (lm/W)	61.62



Beam Angle:	81°	
	h(m)	E(lx) D(m)
	1	195 1.72
	2	49 3.44
	3	22 5.15
	4	12 6.87
	5	8 8.59

Luminous flux luminaire
419 lm



Elektrisch

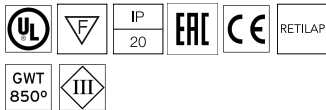
Spannung (V)	48	Notfall	Ohne
Strom (mA)	140	Isolationsklasse	III
Dimmbar	Yes		
Treiber	Remote		
Treiber-Typ	Integrierter Dimmer, Electronic dimmable CASAMBI		

Physikalisch

Farbe	Hochglänzendes Aluminium
Gewicht (kg)	1.4
Länge (mm)	1000
Lebensdauer (L70 B10)	L80B50

Note

Die linearen Elemente in der Up&Down-Version enthalten eine indirekte LED-Beleuchtung im oberen Bereich des Profils. Das magnetische Profil und die Uplight-Beleuchtung müssen vom gleichen Gerät mit Strom versorgt werden. Beide Versionen mit einer Länge zwischen 1m und 3m. Die Profile können nicht abgeschnitten werden. Die Abdeckungen müssen separat bestellt werden. Kompatible Version mit On Board Dimmer Leuchten und kompatible Version mit systemgesteuerten Leuchten (DALI, 1-10V, FLOS SMART CONTROL) verfügbar. Gemeinsame Ecken-, Verbinder-elemente und Zubehör für beide Schienen-versionen. Bei allen linealen Produkten ist ein 3-m-Stromkabel enthalten. Aufhängezubehör (Stahlkabel und Stangen) müssen separat bestellt werden. 90°-Ecken verfügbar auf derselben Ebene (symmetrisches Element für die linke und rechte Ecke), üblich in den Ausführungen Up&Down sowie Down. Nicht für den Anschluss an den Driver vorgesehen. Die Ecken bei der Hängeausführung des Tracking Magnet haben keine indirekte Beleuchtung. Die indirekte Beleuchtung wird durch einen Schaltkreis gesteuert, der für direktes Licht üblich ist.



The Tracking Magnet Suspension Up&Down Profile Casambi / On Board Dimmer compatible



Recessed power supply rose
08.8889.40



DALI 12-48V Dimmer
60.9678



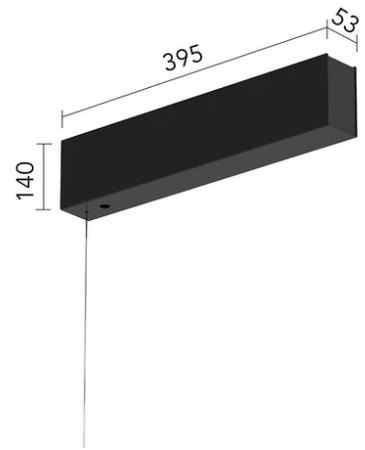
4m suspension steel cable
08.8634.00



Power connector
08.0626.00



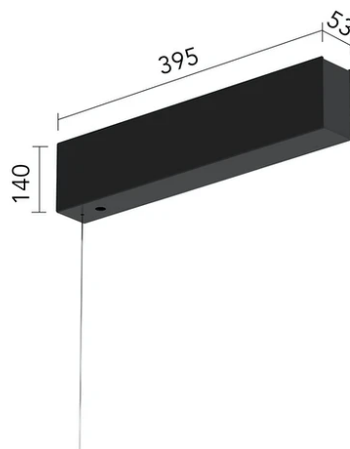
Suspension rod with 1m rose. M6 thread
60.3014.11



Surface power supply with driver included 320W / 48Vdc. 1-10V / 0-10V / No dim.
08.0631.40



1 m suspension rod with ceiling rose with m6 thread
60.3097.11



Surface power supply with driver included 320W / 48Vdc. DALI / No dim.
08.0632.40



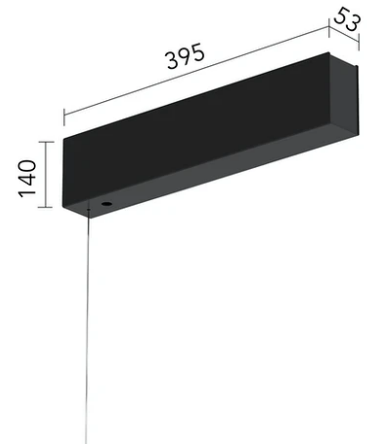
The Tracking Magnet Profile Intermediate Connector Straight
08.0612.14



The Tracking Magnet Suspension
Up&Down Profile End Caps
06.5026.05



Recessed power supply rose
08.8889.14



Surface power supply with driver
included 320W / 48Vdc. DALI / No dim.
08.0632.14



0/1-10V & Push 12-48V Dimmer
60.9395



Intermediate suspension kit for joining
profiles
08.0627.00



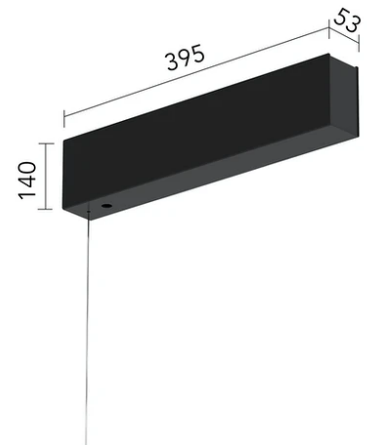
LED Power Supply Source for remote
installation. 48V. 100Vac (150W)-240Vac
(200W)
60.9607



LED power supply source for remote
installation, 48V/120W. 220/240 Vac
60.9170



Suspension rod with 1m rose. M6
thread
60.3014.14



Surface power supply with driver
included 320W / 48Vdc. 1-10V / 0-10V /
No dim.
08.0631.14



Surface rose
08.8883.14A



LED Power Supply Source for remote
installation. 48V/320W. 100/240 Vac
60.8919



1 m suspension rod with ceiling rose
with m6 thread
60.3097.14



Surface rose
08.8883.40A