



## The Tracking Magnet Suspension Up&Down Profile Casambi / Dali / 1-10V compatible

06.5023.40 - Weiss

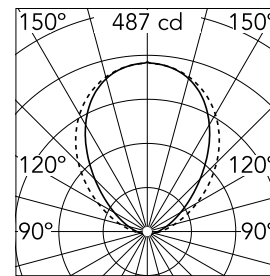
Elektromechanisches Profil für Deckenstrukturen.

### Hauptspezifikationen

Anzahl an Köpfen	1	CRI	80
Leuchtenkategorie	LED	Nettolumen (lm)	1048
Leistung (W)	16.5W	Halterungen	Aufhängung
Systemleistung (W)	16.3	Umgebung	Innenbeleuchtung
CCT (K)	3000K		

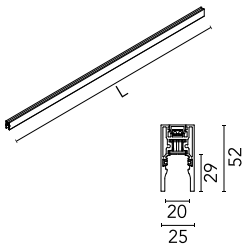
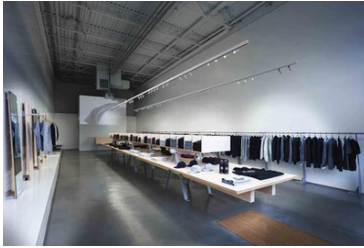
### Optisch

Beleuchtungstyp	Indirekt
LED-Typ	Top LED
Light distribution	Symmetrisch
Strahlungswinkel (°)	81
Beam angle C90-270 (°)	96
UGRL	3
Effizienz (lm/W)	64.29



Beam Angle:	81°	
	h(m)	E(lx) D(m)
	1	487 1.72
	2	122 3.44
	3	54 5.15
	4	30 6.87
	5	19 8.59

Luminous flux luminaire  
1048 lm



### Elektrisch

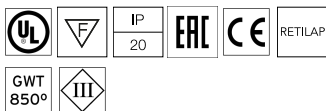
Spannung (V)	48	Notfall	Ohne
Strom (mA)	70	Isolationsklasse	III
Dimmbar	Yes		
Treiber	remote		
Treiber-Typ	Ausgeschlossen		
	Electronic		
	dimmbable		
	CASAMBI,		
	Elektronisch		
	dimmbar 1-10 V,		
	Elektronisch		
	dimmbar DALI		

### Physikalisch

Farbe	Weiss
Gewicht (kg)	3.48
Länge (mm)	2500
Lebensdauer (L70 B10)	L80B50

### Note

Die linearen Elemente in der Up&Down-Version enthalten eine indirekte LED-Beleuchtung im oberen Bereich des Profils. Das magnetische Profil und die Uplight-Beleuchtung müssen vom gleichen Gerät mit Strom versorgt werden. Beide Versionen mit einer Länge zwischen 1m und 3m. Die Profile können nicht abgeschnitten werden. Die Abdeckungen müssen separat bestellt werden. Kompatible Version mit On Board Dimmer Leuchten und kompatible Version mit systemgesteuerten Leuchten (DALI, 1-10V, FLOS SMART CONTROL) verfügbar. Gemeinsame Ecken-, Verbinder-elemente und Zubehör für beide Schienen-versionen. Bei allen linealen Produkten ist ein 3-m-Stromkabel enthalten. Aufhängezubehör (Stahlkabel und Stangen) müssen separat bestellt werden. 90°-Ecken verfügbar auf derselben Ebene (symmetrisches Element für die linke und rechte Ecke), üblich in den Ausführungen Up&Down sowie Down. Nicht für den Anschluss an den Driver vorgesehen. Die Ecken bei der Hängeausführung des Tracking Magnet haben keine indirekte Beleuchtung. Die indirekte Beleuchtung wird durch einen Schaltkreis gesteuert, der für direktes Licht üblich ist.



# The Tracking Magnet Suspension Up&Down Profile Casambi / Dali / 1-10V compatible



The Tracking Magnet Suspension  
Up&Down Profile End Caps  
06.5026.40

0/1-10V & Push 12-48V Dimmer  
60.9395

LED power supply source for remote  
installation, 48V/120W. 220/240 Vac  
60.9170



LED Power Supply Source for remote  
installation. 48V/320W. 100/240 Vac  
60.8919

Surface rose  
08.8883.40A

1 m suspension rod with ceiling rose  
with m6 thread  
60.3097.14



LED Power Supply Source for remote  
installation. 48V. 100Vac (150W)-240Vac  
(200W)  
60.9607

Suspension rod with 1m rose. M6  
thread  
60.3014.14

Dimmable control box 1-10V 48V  
08.0613.14A



Surface rose  
08.8883.14A



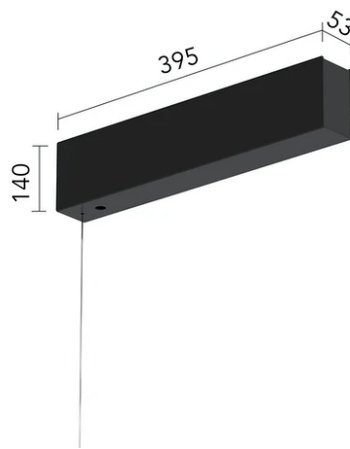
Intermediate suspension kit for joining  
profiles  
08.0627.00



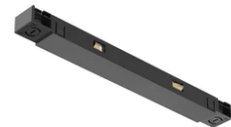
Recessed power supply rose  
08.8889.40



1 m suspension rod with ceiling rose  
with m6 thread  
60.3097.11



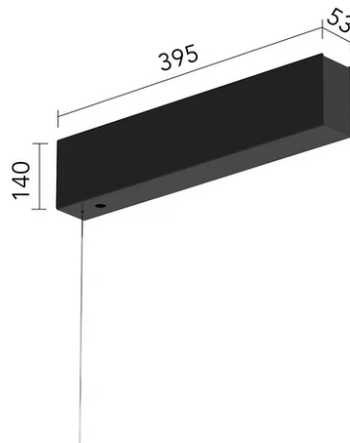
Surface power supply with driver  
included 320W / 48Vdc. DALI / No dim.  
08.0632.14



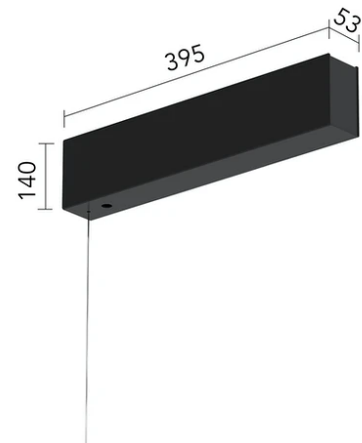
The Tracking Magnet Profile  
Intermediate Connector Straight  
08.0612.14



Power connector  
08.0626.00



Surface power supply with driver  
included 320W / 48Vdc. 1-10V / 0-10V /  
No dim.  
08.0631.14



Surface power supply with driver  
included 320W / 48Vdc. DALI / No dim.  
08.0632.40



---

Recessed power supply rose  
08.8889.14



---

4m suspension steel cable  
08.8634.00



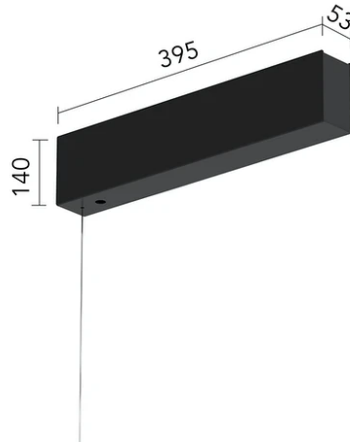
---

DALI 12-48V Dimmer  
60.9678



---

Suspension rod with 1m rose. M6  
thread  
60.3014.11



---

Surface power supply with driver  
included 320W / 48Vdc. 1-10V / 0-10V /  
No dim.  
08.0631.40