



## The Tracking Magnet Suspension Up&Down Profile Casambi / Dali / 1-10V compatible

■ 06.5023.14 - Schwarz

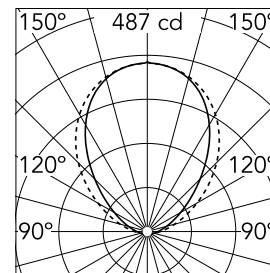
Elektromechanisches Profil für Deckenstrukturen.

### Hauptspezifikationen

Anzahl an Köpfen	1	CRI	80
Leuchtenkategorie	LED	Nettolumen (lm)	1048
Leistung (W)	16.5W	Halterungen	Aufhängung
Systemleistung (W)	16.3	Umgebung	Innenbeleuchtung
CCT (K)	3000K		

### Optisch

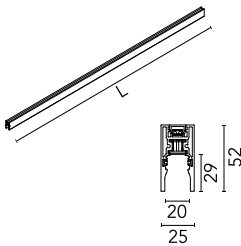
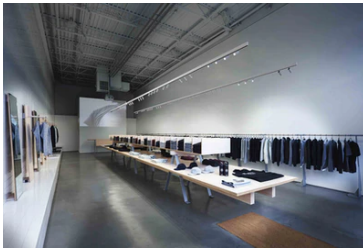
Beleuchtungstyp	Indirekt
LED-Typ	Top LED
Light distribution	Symmetrisch
Strahlungswinkel (°)	81
Beam angle C90-270 (°)	96
UGRL	3
Effizienz (lm/W)	64.29



Beam Angle: 81°

h(m)	E(lx)	D(m)
1	487	1.72
2	122	3.44
3	54	5.15
4	30	6.87
5	19	8.59

Luminous flux luminaire  
1048 lm



### Elektrisch

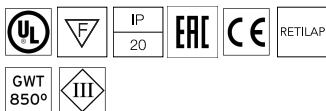
Spannung (V)	48	Notfall	Ohne
Strom (mA)	70	Isolationsklasse	III
Dimmbar	Yes		
Treiber	remote		
Treiber-Typ	Ausgeschlossen		
	Electronic		
	dimmbare		
	CASAMBI,		
	Elektronisch		
	dimmbare 1-10 V,		
	Elektronisch		
	dimmbare DALI		

### Physikalisch

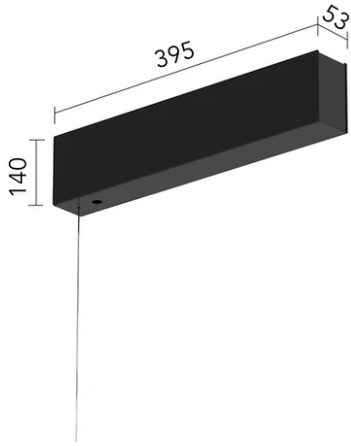
Farbe	Schwarz
Gewicht (kg)	3.48
Länge (mm)	2500
Lebensdauer (L70 B10)	L80B50

### Note

Die linearen Elemente in der Up&Down-Version enthalten eine indirekte LED-Beleuchtung im oberen Bereich des Profils. Das magnetische Profil und die Uplight-Beleuchtung müssen vom gleichen Gerät mit Strom versorgt werden. Beide Versionen mit einer Länge zwischen 1m und 3m. Die Profile können nicht abgeschnitten werden. Die Abdeckungen müssen separat bestellt werden. Kompatible Version mit On Board Dimmer Leuchten und kompatible Version mit systemgesteuerten Leuchten (DALI, 1-10V, FLOS SMART CONTROL) verfügbar. Gemeinsame Ecken-, Verbinder-elemente und Zubehör für beide Schienen-versionen. Bei allen linealen Produkten ist ein 3-m-Stromkabel enthalten. Aufhängezubehör (Stahlkabel und Stangen) müssen separat bestellt werden. 90°-Ecken verfügbar auf derselben Ebene (symmetrisches Element für die linke und rechte Ecke), üblich in den Ausführungen Up&Down sowie Down. Nicht für den Anschluss an den Driver vorgesehen. Die Ecken bei der Hängeausführung des Tracking Magnet haben keine indirekte Beleuchtung. Die indirekte Beleuchtung wird durch einen Schaltkreis gesteuert, der für direktes Licht üblich ist.



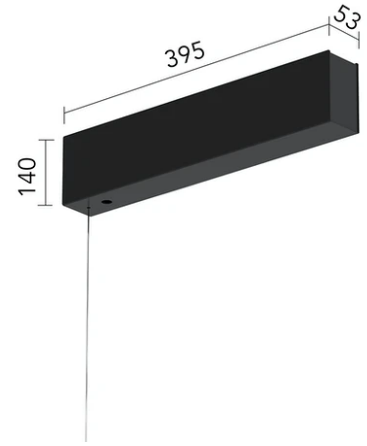
# The Tracking Magnet Suspension Up&Down Profile Casambi / Dali / 1-10V compatible



Surface power supply with driver included 320W / 48Vdc. 1-10V / 0-10V / No dim.  
08.0631.40



Surface rose  
08.8883.40A



Surface power supply with driver included 320W / 48Vdc. DALI / No dim.  
08.0632.40



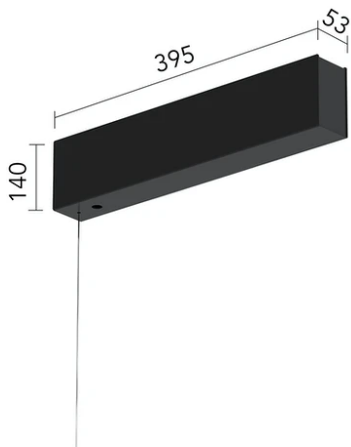
1 m suspension rod with ceiling rose with m6 thread  
60.3097.14



LED power supply source for remote installation, 48V/120W. 220/240 Vac  
60.9170



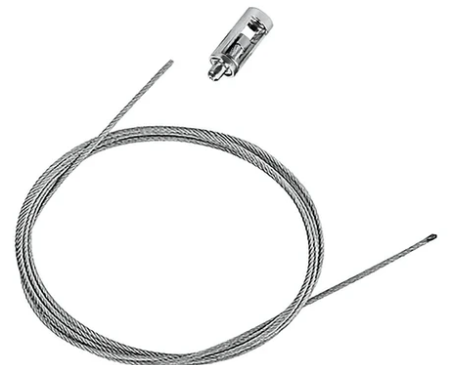
Suspension rod with 1m rose. M6 thread  
60.3014.14



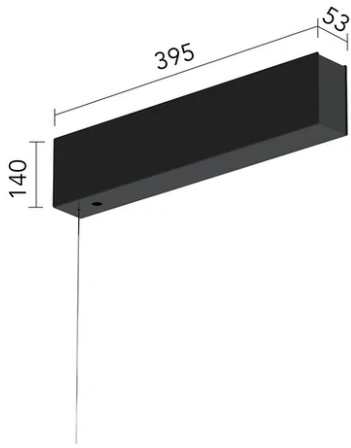
Surface power supply with driver included 320W / 48Vdc. 1-10V / 0-10V / No dim.  
08.0631.14



LED Power Supply Source for remote installation. 48V. 100Vac (150W)-240Vac (200W)  
60.9607



4m suspension steel cable  
08.8634.00



Surface power supply with driver included 320W / 48Vdc. DALI / No dim. 08.0632.14



Suspension rod with 1m rose. M6 thread 60.3014.11



1 m suspension rod with ceiling rose with m6 thread 60.3097.11



DALI 12-48V Dimmer 60.9678



Intermediate suspension kit for joining profiles 08.0627.00



Surface rose 08.8883.14A



Recessed power supply rose 08.8889.14



The Tracking Magnet Suspension Up&Down Profile End Caps 06.5026.14



LED Power Supply Source for remote installation. 48V/320W. 100/240 Vac 60.8919



---

The Tracking Magnet Profile  
Intermediate Connector Straight  
08.0612.14

---

Power connector  
08.0626.00

---

Recessed power supply rose  
08.8889.40



---

0/1-10V & Push 12-48V Dimmer  
60.9395