



## The Tracking Magnet Suspension Up&Down Profile Casambi / Dali / 1-10V compatible

■ 06.5022.14 - Schwarz

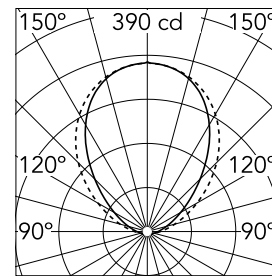
Elektromechanisches Profil für Deckenstrukturen.

### Hauptspezifikationen

Anzahl an Köpfen	1	CRI	80
Leuchtenkategorie	LED	Nettolumen (lm)	838
Leistung (W)	13W	Halterungen	Aufhängung
Systemleistung (W)	13.1	Umgebung	Innenbeleuchtung
CCT (K)	3000K		

### Optisch

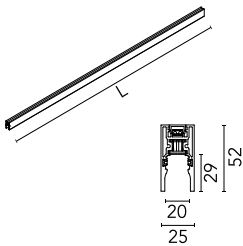
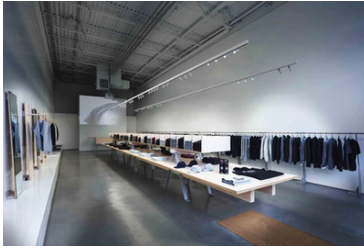
Beleuchtungstyp	Indirekt
LED-Typ	Top LED
Light distribution	Symmetrisch
Strahlungswinkel (°)	81
Beam angle C90-270 (°)	96
UGRL	3
Effizienz (lm/W)	63.97



Beam Angle: 81°

h(m)	E(lx)	D(m)
1	390	1.72
2	97	3.44
3	43	5.15
4	24	6.87
5	16	8.59

Luminous flux luminaire  
838 lm



### Elektrisch

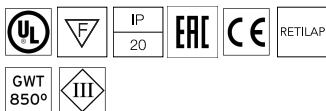
Spannung (V)	48	Notfall	Ohne
Strom (mA)	70	Isolationsklasse	III
Dimmbar	Yes		
Treiber	remote Ausgeschlossen		
Treiber-Typ	Electronic dimmable CASAMBI, Elektronisch dimmbare 1-10 V, Elektronisch dimmbare DALI		

### Physikalisch

Farbe	Schwarz
Gewicht (kg)	2.79
Länge (mm)	2000
Lebensdauer (L70 B10)	L80B50

### Note

Die linearen Elemente in der Up&Down-Version enthalten eine indirekte LED-Beleuchtung im oberen Bereich des Profils. Das magnetische Profil und die Uplight-Beleuchtung müssen vom gleichen Gerät mit Strom versorgt werden. Beide Versionen mit einer Länge zwischen 1m und 3m. Die Profile können nicht abgeschnitten werden. Die Abdeckungen müssen separat bestellt werden. Kompatible Version mit On Board Dimmer Leuchten und kompatible Version mit systemgesteuerten Leuchten (DALI, 1-10V, FLOS SMART CONTROL) verfügbar. Gemeinsame Ecken-, Verbindungselemente und Zubehör für beide Schienenversionen. Bei allen linealen Produkten ist ein 3-m-Stromkabel enthalten. Aufhängezubehör (Stahlkabel und Stangen) müssen separat bestellt werden. 90°-Ecken verfügbar auf derselben Ebene (symmetrisches Element für die linke und rechte Ecke), üblich in den Ausführungen Up&Down sowie Down. Nicht für den Anschluss an den Driver vorgesehen. Die Ecken bei der Hängeausführung des Tracking Magnet haben keine indirekte Beleuchtung. Die indirekte Beleuchtung wird durch einen Schaltkreis gesteuert, der für direktes Licht üblich ist.



# The Tracking Magnet Suspension Up&Down Profile Casambi / Dali / 1-10V compatible



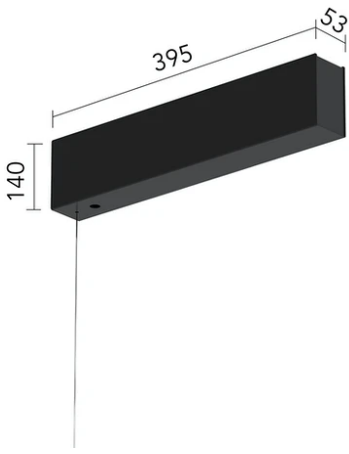
LED power supply source for remote installation, 48V/120W. 220/240 Vac  
60.9170



Suspension rod with 1m rose. M6 thread  
60.3014.11



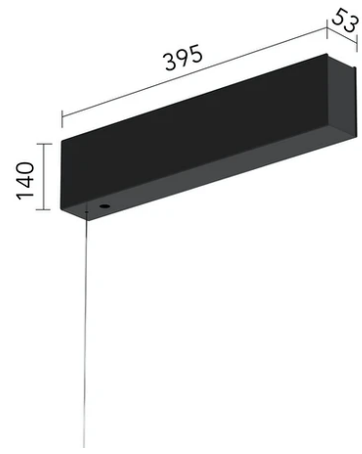
Recessed power supply rose  
08.8889.40



Surface power supply with driver included 320W / 48Vdc. DALI / No dim.  
08.0632.40



Surface rose  
08.8883.40A



Surface power supply with driver included 320W / 48Vdc. 1-10V / 0-10V / No dim.  
08.0631.14



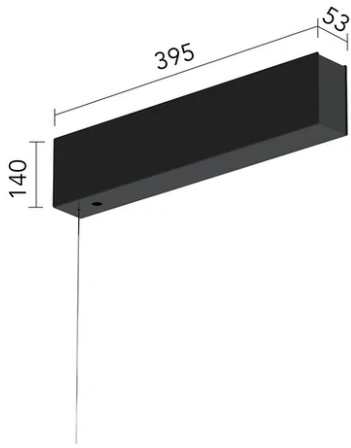
1 m suspension rod with ceiling rose with m6 thread  
60.3097.14



0/1-10V & Push 12-48V Dimmer  
60.9395



DALI 12-48V Dimmer  
60.9678



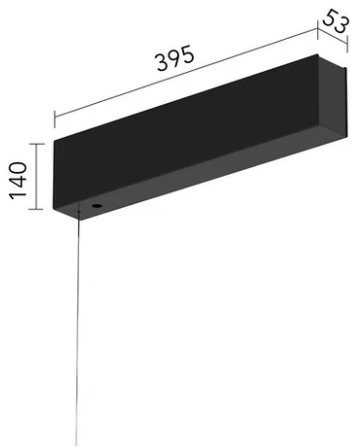
Surface power supply with driver included 320W / 48Vdc. DALI / No dim.  
08.0632.14



Suspension rod with 1m rose. M6 thread  
60.3014.14



LED Power Supply Source for remote installation. 48V. 100Vac (150W)-240Vac (200W)  
60.9607



Surface power supply with driver included 320W / 48Vdc. 1-10V / 0-10V / No dim.  
08.0631.40



4m suspension steel cable  
08.8634.00



The Tracking Magnet Profile Intermediate Connector Straight  
08.0612.14



Power connector  
08.0626.00



The Tracking Magnet Suspension Up&Down Profile End Caps  
06.5026.14



Recessed power supply rose  
08.8889.14



---

Surface rose  
08.8883.14A



---

LED Power Supply Source for remote  
installation. 48V/320W. 100/240 Vac  
60.8919



---

1 m suspension rod with ceiling rose  
with m6 thread  
60.3097.11



---

Intermediate suspension kit for joining  
profiles  
08.0627.00