



The Tracking Magnet Suspension Up&Down Profile Casambi / Dali / 1-10V compatible

■ 06.5021.14 - Schwarz

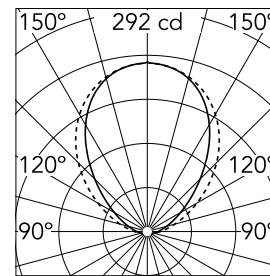
Elektromechanisches Profil für Deckenstrukturen.

Hauptspezifikationen

Anzahl an Köpfen	1	CRI	80
Leuchtenkategorie	LED	Nettolumen (lm)	629
Leistung (W)	10W	Halterungen	Aufhängung
Systemleistung (W)	10.1	Umgebung	Innenbeleuchtung
CCT (K)	3000K		

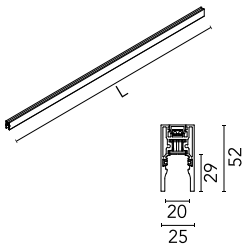
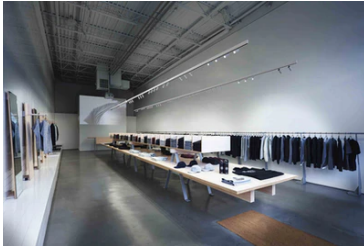
Optisch

Beleuchtungstyp	Indirekt
LED-Typ	Top LED
Light distribution	Symmetrisch
Strahlungswinkel (°)	81
Beam angle C90-270 (°)	96
UGRL	3
Effizienz (lm/W)	62.28



Beam Angle:	81°	
	h(m)	E(lx) D(m)
	1	292 1.72
	2	73 3.44
	3	32 5.15
	4	18 6.87
	5	12 8.59

Luminous flux luminaire
629 lm



Elektrisch

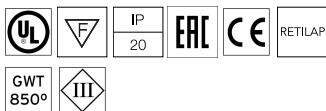
Spannung (V)	48	Notfall	Ohne
Strom (mA)	70	Isolationsklasse	III
Dimmbar	Yes		
Treiber	remote		
Treiber-Typ	Ausgeschlossen		
	Electronic		
	dimmbable		
	CASAMBI,		
	Elektronisch		
	dimmbar 1-10 V,		
	Elektronisch		
	dimmbar DALI		

Physikalisch

Farbe	Schwarz
Gewicht (kg)	2.09
Länge (mm)	1500
Lebensdauer (L70 B10)	L80B50

Note

Die linearen Elemente in der Up&Down-Version enthalten eine indirekte LED-Beleuchtung im oberen Bereich des Profils. Das magnetische Profil und die Uplight-Beleuchtung müssen vom gleichen Gerät mit Strom versorgt werden. Beide Versionen mit einer Länge zwischen 1m und 3m. Die Profile können nicht abgeschnitten werden. Die Abdeckungen müssen separat bestellt werden. Kompatible Version mit On Board Dimmer Leuchten und kompatible Version mit systemgesteuerten Leuchten (DALI, 1-10V, FLOS SMART CONTROL) verfügbar. Gemeinsame Ecken-, Verbindungselemente und Zubehör für beide Schienenversionen. Bei allen linealen Produkten ist ein 3-m-Stromkabel enthalten. Aufhängezubehör (Stahlkabel und Stangen) müssen separat bestellt werden. 90°-Ecken verfügbar auf derselben Ebene (symmetrisches Element für die linke und rechte Ecke), üblich in den Ausführungen Up&Down sowie Down. Nicht für den Anschluss an den Driver vorgesehen. Die Ecken bei der Hängeausführung des Tracking Magnet haben keine indirekte Beleuchtung. Die indirekte Beleuchtung wird durch einen Schaltkreis gesteuert, der für direktes Licht üblich ist.



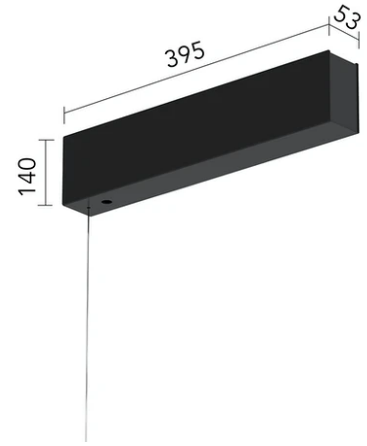
The Tracking Magnet Suspension Up&Down Profile Casambi / Dali / 1-10V compatible



Surface rose
08.8883.40A



Recessed power supply rose
08.8889.40



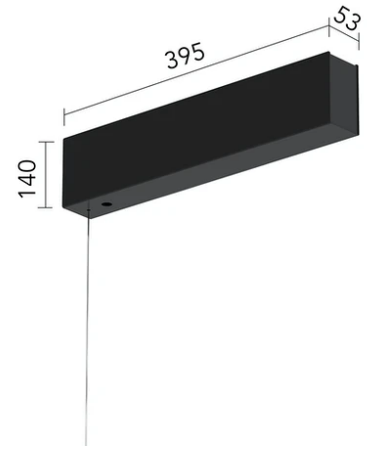
Surface power supply with driver included 320W / 48Vdc. DALI / No dim.
08.0632.14



1 m suspension rod with ceiling rose with m6 thread
60.3097.14



Suspension rod with 1m rose. M6 thread
60.3014.11



Surface power supply with driver included 320W / 48Vdc. 1-10V / 0-10V / No dim.
08.0631.14



LED Power Supply Source for remote installation. 48V/320W. 100/240 Vac
60.8919



Recessed power supply rose
08.8889.14



1 m suspension rod with ceiling rose with m6 thread
60.3097.11



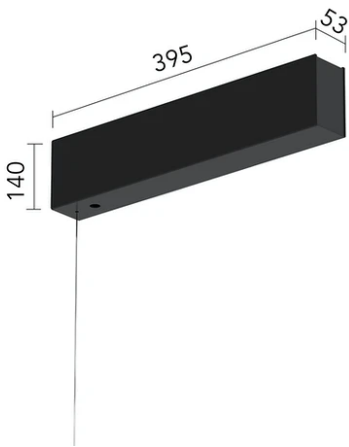
4m suspension steel cable
08.8634.00



LED Power Supply Source for remote
installation. 48V. 100Vac (150W)-240Vac
(200W)
60.9607



Surface rose
08.8883.14A



Surface power supply with driver
included 320W / 48Vdc. 1-10V / 0-10V /
No dim.
08.0631.40



The Tracking Magnet Suspension
Up&Down Profile End Caps
06.5026.14



Intermediate suspension kit for joining
profiles
08.0627.00



DALI 12-48V Dimmer
60.9678



Suspension rod with 1m rose. M6
thread
60.3014.14



The Tracking Magnet Profile
Intermediate Connector Straight
08.0612.14



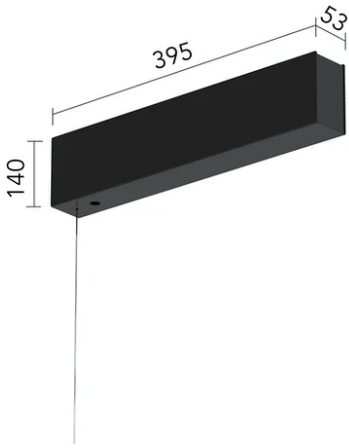
Power connector
08.0626.00



0/1-10V & Push 12-48V Dimmer
60.9395



LED power supply source for remote
installation, 48V/120W. 220/240 Vac
60.9170



Surface power supply with driver
included 320W / 48Vdc. DALI / No dim.
08.0632.40