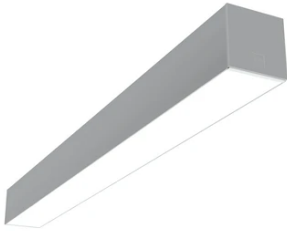


In-Finity 100 Surface Emergency 3000K General Lighting Dali

■ N10SEM3G02BDA - Eloxiertes Grau

LED-Beleuchtungssystem in Modulbauweise für Aufputzmontage, bestehend aus LED-Modulen, Aluminiumprofil und Diffusor. Die Treiber für direkten Netzanschluss 220-240V oder für den Anschluss an andere Module des Systems sind in den Leuchtmodulen inbegriffen.



Hauptspezifikationen

Leuchtenkategorie	LED	Umgebung	Innenbeleuchtung
Leistung (W)	25,5W/m		
CCT (K)	3000K		
CRI	80		
Halterungen	Oberfläche		

Optisch

Beleuchtungstyp	Direkt
LED-Typ	Top LED
Light distribution	Symmetrisch
Optiktyp	Streulicht

Elektrisch

Dimmbar	Yes
Treiber	Integriert
Treiber-Typ	Elektronisch dimmbar DALI
Notfall	Ohne
Isolationsklasse	I

Physikalisch

Farbe	Eloxiertes Grau
Ausrichtung	fest
Länge (mm)	1400

Note

Opaler Diffusor: Diffuse, gleichmäßige und blendfreie Raumbelichtung. / Notfall: Notleuchtenmodul erhältlich in allen Ausführungen. Länge 1125 mm. Bei Normaleinsatz entspricht der Verbrauch dem der Standardanlage In-Finity. Im Notlichteinsatz gibt sie für eine Dauer von 3 Stunden 10 % des normalen Lichtsflusses ab. / Notfall: Notleuchtenmodul erhältlich in allen Ausführungen. Länge 1125 mm. Bei Normaleinsatz entspricht der Verbrauch dem der Standardanlage In-Finity. Im Notlichteinsatz gibt sie für eine Dauer von 3 Stunden 10 % des normalen Lichtsflusses ab. Verschlüsse: Ist getrennt zu bestellen. Flos Architectural für eine Konfiguration ohne Endcaps kontaktieren.



In-Finity 100 Surface Emergency 3000K General Lighting Dali



5

Metal End Cap. Recessed No Trim /
Surface / Suspension Down. 100 mm
(Colour Anodized Grey)
08.9054.02



5

Metal cover. Surface / Suspension
Down. 100 mm
08.9054.06



5

Metal End Cap. Recessed No Trim /
Surface / Suspension Down. 100 mm
(Colour Black)
08.9054.NS



500 mm opal diffuser. Diffuse, glare
free and uniform lighting throughout
the room
08.0111.00



5

Metal End Cap. Recessed No Trim /
Surface / Suspension Down. 100 mm
(Colour White)
08.9054.40