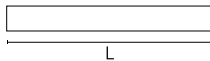
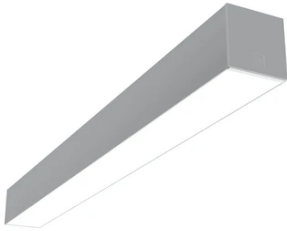


In-Finity 100 Surface 3000K General Lighting Dali

■ N10S253G02BDA - Eloxiertes Grau

LED-Beleuchtungssystem in Modulbauweise für Aufputzmontage, bestehend aus LED-Modulen, Aluminiumprofil und Diffusor. Die Treiber für direkten Netzanschluss 220-240V oder für den Anschluss an andere Module des Systems sind in den Leuchtmodulen inbegriffen.

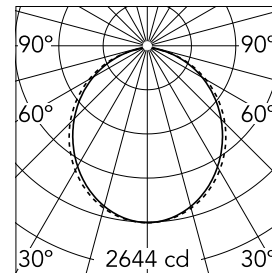


Hauptspezifikationen

Leuchtenkategorie	LED	Halterungen	Oberfläche
Leistung (W)	25.5W/m	Umgebung	Innenbeleuchtung
CCT (K)	3000K		
CRI	80		
Nettolumen (lm)	7001		

Optisch

Beleuchtungstyp	Direkt
LED-Typ	Top LED
Light distribution	Symmetrisch
Optiktyp	Streulicht
Strahlungswinkel (°)	103
Beam angle C90-270 (°)	107



Beam Angle: 103°

h(m) E(lx) D(m)

1	2644	2.54
2	661	5.07
3	294	7.61
4	165	10.14
5	106	12.68

Luminous flux luminaire
7001 lm

Elektrisch

Frequenz (Hz)	50/60
Dimmbar	Yes
Treiber	Integriert
Notfall	Ohne
Isolationsklasse	I

Physikalisch

Farbe	Eloxiertes Grau
Ausrichtung	fest
Gewicht (kg)	18.80
Länge (mm)	2530

Note

Opaler Diffusor: Diffuse, gleichmäßige und blendfreie Raumbeleuchtung. / Notfall: Notleuchtenmodul erhältlich in allen Ausführungen. Länge 1125 mm. Bei Normaleinsatz entspricht der Verbrauch dem der Standardanlage In-Finity. Im Notlichteinsatz gibt sie für eine Dauer von 3 Stunden 10 % des normalen Lichtsflusses ab. / Notfall: Notleuchtenmodul erhältlich in allen Ausführungen. Länge 1125 mm. Bei Normaleinsatz entspricht der Verbrauch dem der Standardanlage In-Finity. Im Notlichteinsatz gibt sie für eine Dauer von 3 Stunden 10 % des normalen Lichtsflusses ab. Verschlüsse: Ist getrennt zu bestellen. Flos Architectural für eine Konfiguration ohne Endcaps kontaktieren.