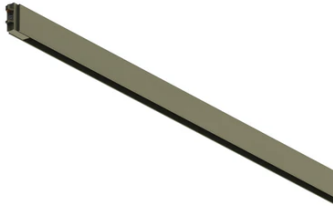


Diversion Down. L 1500 mm

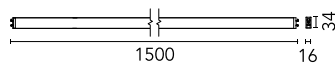
09.8003.CZ - Bronze



Elektromechanisches Innenprofil mit integrierter direkter linearer Beleuchtung für Oberflächen- oder Aufhängungsinstallation. Mit Längen von 1 bis 2,5 m (Abstand zwischen den Kugelgelenkzentren). Fixierung mittels Aufhängeset mit Kugelgelenk. Es ist erforderlich, ein separates Aufhängeset und ein mechanisches Kugelgelenk zu bestellen. System wird durch 1-10V, DALI oder Casambi kontrolliert. Broadcast-Steuerungssystem. Dimmer nicht enthalten.

Elektromechanisches Innenprofil mit integrierter direkter linearer Beleuchtung für Oberflächen- oder Aufhängungsinstallation. Mit Längen von 1 bis 2,5 m (Abstand zwischen den Kugelgelenkzentren). Fixierung mittels Aufhängeset mit Kugelgelenk.

Es ist erforderlich, ein separates Aufhängeset und ein mechanisches Kugelgelenk zu bestellen. System wird durch 1-10V, DALI oder Casambi kontrolliert. Broadcast-Steuerungssystem. Dimmer nicht enthalten.

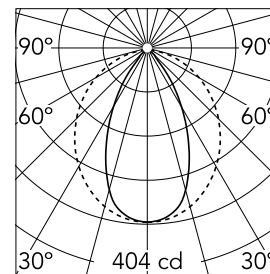


Hauptspezifikationen

Leuchtenkategorie	LED	Halterungen	Oberfläche und Aufhängung
Leistung (W)	21W	Umgebung	Innenbeleuchtung
CCT (K)	3000K		
CRI	90		
Nettolumen (lm)	597		

Optisch

Beleuchtungstyp	Direkt
LED-Typ	Top LED
Light distribution	Symmetrisch
Optiktyp	Streulicht
Strahlungswinkel (°)	54
Beam angle C90-270 (°)	102
Effizienz (lm/W)	29



Beam Angle:	54°		
h(m)	E(lx)	D(m)	
1	404	1.01	
2	101	2.02	
3	45	3.03	
4	25	4.04	
5	16	5.06	

Luminous flux luminaire
597 lm



Elektrisch

Spannung (V)	24.00	Isolationsklasse	III
Dimmbar	Yes		
Treiber	remote		
Treiber-Typ	Ausgeschlossen nicht dimmbarer , Electronic dimmable CASAMBI, Elektronisch dimmbar 1-10 V, Elektronisch dimmbar DALI		
Notfall	Ohne		

Physikalisch

Farbe	Bronze
Ausrichtung	fest
Gewicht (kg)	0.85
Länge (mm)	1500

Note

Dimmbare Treiber mit PWM-Spannungsausgang sollen mit Frequenzen zwischen 250 und 500Hz verwendet werden.

Bei der Version ohne Spots können Treiber mit höherer Schaltfrequenz, bis zu 2Khz, verwendet werden.

Das Längenmaß des Profils entspricht dem Abstand zwischen den Mittelpunkten der Aufhängungsgelenke. Um ein Profil der Länge L zu montieren, stimmt der Abstand zwischen den Gelenken mit dem angegebenen Maß L überein, aber das Profil ist einige Zentimeter kleiner.

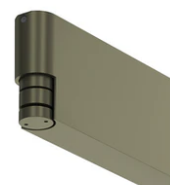
Diversion Down. L 1500 mm



Suspension joint for surface installation
06.5303.CZ



Suspension feed box for surface installation. 24V. Driver included 1-10V / 57W
06.5310.CZ



Surface feed box for ceiling installation. 24V. Driver included CASAMBI / 57W
06.5313.CZ



24V Remote power supply. Dimmable through DALI protocol. 120W 110/240V
60.9426



Feed suspension joint. 24V
06.5300.CZ



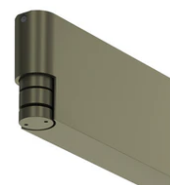
24V Remote power supply. Dimmable through 1/10V protocol. 120W 110/240V
60.9416



Feed recessed joint rose. 24V.
06.5306.CZ



Recessed/surface joint
06.5305.CZ



Surface feed box for ceiling installation. 24V. Driver included 1-10V / 57W
06.5312.CZ



Suspension joint
06.5301.CZ



Feed recessed joint. 24V
06.5304.CZ



Casambi Controller 220-240V. Remote
Installation
60.9392



Feed suspension joint with rose for
recessing. 24V
06.5302.CZ



Suspension feed box for surface
installation. 24V. Driver included
Casambi / 57W
06.5311.CZ



24V Remote power supply. Dimmable
through 1/10V protocol or Non
Dimmable. 57W 220/240V
60.9361



Suspension feed box for surface
installation. 24V. Driver included DALI /
57W
06.5314.CZ



Surface feed box for ceiling
installation. 24V. Driver included DALI /
57W
06.5315.CZ