

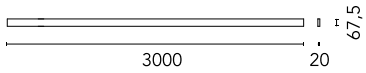
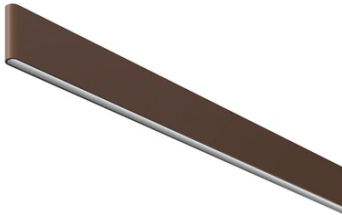
## Belt L 3000 mm Casambi integrated

Neues Produkt

### 03.8506.18.CB - Natürliches Leder

Elektromechanisches Profil für Innenräume mit integrierter linearer Beleuchtung für hängende Installationen mit einer Länge von 2 bis 3 m erhältlich. Installation über Deckenaufhängungsbänder und externes Netzteil, das separat zu bestellen ist. Up&Down-System über DALI gesteuert oder CASAMBI einzeln und über 1-10V zusammen (Broadcast).

Elektromechanisches Profil für Innenräume mit integrierter linearer Beleuchtung für hängende Installationen mit einer Länge von 2 bis 3 m erhältlich. Installation über Deckenaufhängungsbänder und externes Netzteil, das separat zu bestellen ist. Up&Down-System über DALI gesteuert oder CASAMBI einzeln und über 1-10V zusammen (Broadcast).

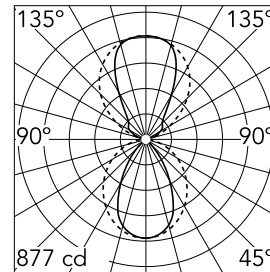


### Hauptspezifikationen

Anzahl an Köpfen	1	Nettolumen (lm)	2872
Leuchtenkategorie	LED	Halterungen	Aufhängung
Leistung (W)	83W	Umgebung	Innenbeleuchtung
CCT (K)	3000K		
CRI	95		

### Optisch

Beleuchtungstyp	Indirekt, Direkt
LED-Typ	Top LED
Light distribution	Symmetrisch
Optiktyp	Streulicht
Strahlungswinkel (°)	60
Beam angle C90-270 (°)	100
Beam angle ind (°)	80
Beam angle ind C90-270 (°)	90



Beam Angle:	60°	
h(m)	E(lx)	D(m)
1	877	1.16
2	219	2.31
3	97	3.47
4	55	4.63
5	35	5.79

Luminous flux luminaire  
2872 lm



### Elektrisch

Treiber	remote Ausgeschlossen
Treiber-Typ	Electronic dimmable CASAMBI
Notfall	Ohne
Isolationsklasse	III

### Physikalisch

Farbe	Natürliches Leder
Ausrichtung	fest
Gewicht (kg)	3.3
Länge (mm)	3000

### Note

Energieeinheit und Aufhängungsgurt sind separat zu bestellen. Bei der Dimensionierung der Anlage ist eine Sicherheitsspanne von 15 % der maximalen Leistung der LED-Stromversorgung einzuhalten.

## Belt L 3000 mm Casambi integrated



LED Power Supply Source for remote installation. 48V. 100Vac (150W)-240Vac (200W)  
60.9607



Suspension strap L 3000 mm  
03.8512.18



48-V Power Loop L 2500 mm  
03.8521.18



Double Surface Feed Box  
08.0195.00



48-V Power Loop L 1500 mm  
03.8520.18



Suspension strap L 1500 mm  
03.8513.18



48-V Power Loop L 3500 mm  
03.8522.18



Suspension strap L 1000 mm  
03.8510.18

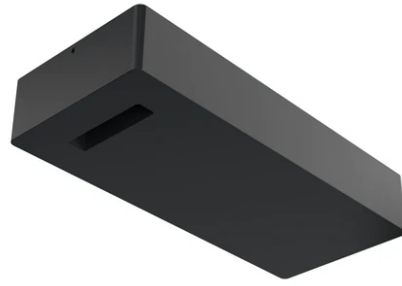


LED power supply source for remote installation, 48V/120W. 220/240 Vac  
60.9170



---

Individual Surface Feed Box  
08.0194.00



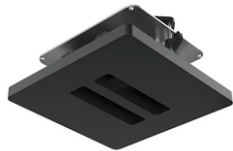
---

Surface Driver Box 96W – 48V, 110-240V.  
06.0173.14



---

Suspension strap L 2000 mm  
03.8511.18



---

Double Ceiling Feed Box  
08.0181.00



---

Individual Ceiling Feed Box  
08.0180.00



---

Wall Mounted Feed Box  
08.0182.00



---

Suspension strap L 2500 mm  
03.8514.18