

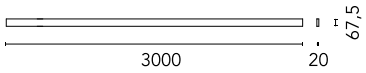
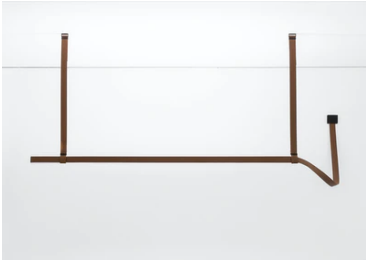
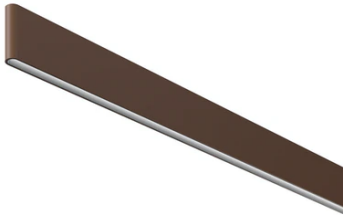
## Belt L 3000 mm Casambi integrated

Neues Produkt

### 03.8501.18.CB - Natürliches Leder

Elektromechanisches Profil für Innenräume mit integrierter linearer Beleuchtung für hängende Installationen mit einer Länge von 2 bis 3 m erhältlich. Installation über Deckenaufhängungsbänder und externes Netzteil, das separat zu bestellen ist. Up&Down-System über DALI gesteuert oder CASAMBI einzeln und über 1-10V zusammen (Broadcast).

Elektromechanisches Profil für Innenräume mit integrierter linearer Beleuchtung für hängende Installationen mit einer Länge von 2 bis 3 m erhältlich. Installation über Deckenaufhängungsbänder und externes Netzteil, das separat zu bestellen ist. Up&Down-System über DALI gesteuert oder CASAMBI einzeln und über 1-10V zusammen (Broadcast).

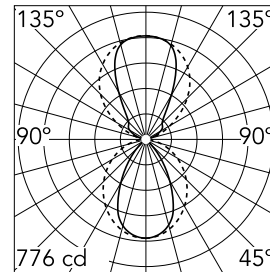


### Hauptspezifikationen

|                   |       |                 |                  |
|-------------------|-------|-----------------|------------------|
| Anzahl an Köpfen  | 1     | Nettolumen (lm) | 2542             |
| Leuchtenkategorie | LED   | Halterungen     | Aufhängung       |
| Leistung (W)      | 83W   | Umgebung        | Innenbeleuchtung |
| CCT (K)           | 2700K |                 |                  |
| CRI               | 95    |                 |                  |

### Optisch

|                            |                  |
|----------------------------|------------------|
| Beleuchtungstyp            | Indirekt, Direkt |
| LED-Typ                    | Top LED          |
| Light distribution         | Symmetrisch      |
| Optiktyp                   | Streulicht       |
| Strahlungswinkel (°)       | 60               |
| Beam angle C90-270 (°)     | 100              |
| Beam angle ind (°)         | 70               |
| Beam angle ind C90-270 (°) | 90               |



|             |       |      |
|-------------|-------|------|
| Beam Angle: | 60°   |      |
| h(m)        | E(lx) | D(m) |
| 1           | 776   | 1.16 |
| 2           | 194   | 2.31 |
| 3           | 86    | 3.47 |
| 4           | 48    | 4.63 |
| 5           | 31    | 5.79 |

Luminous flux luminaire  
2542 lm



### Elektrisch

|                  |                                   |
|------------------|-----------------------------------|
| Treiber          | remote<br>Ausgeschlossen          |
| Treiber-Typ      | Electronic<br>dimmable<br>CASAMBI |
| Notfall          | Ohne                              |
| Isolationsklasse | III                               |

### Physikalisch

|              |                      |
|--------------|----------------------|
| Farbe        | Natürliches<br>Leder |
| Ausrichtung  | fest                 |
| Gewicht (kg) | 3.3                  |
| Länge (mm)   | 3000                 |

### Note

Energieeinheit und Aufhängungsgurt sind separat zu bestellen. Bei der Dimensionierung der Anlage ist eine Sicherheitsspanne von 15 % der maximalen Leistung der LED-Stromversorgung einzuhalten.

# Belt L 3000 mm Casambi integrated



Double Surface Feed Box  
08.0195.00



Individual Ceiling Feed Box  
08.0180.00



Wall Mounted Feed Box  
08.0182.00



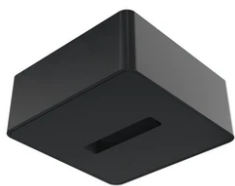
Suspension strap L 3000 mm  
03.8512.18



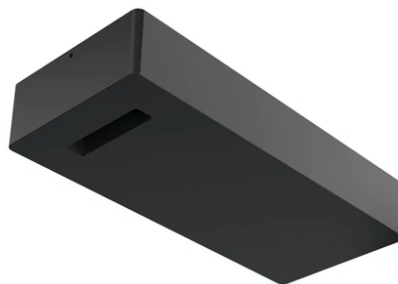
48-V Power Loop L 2500 mm  
03.8521.18



48-V Power Loop L 1500 mm  
03.8520.18



Individual Surface Feed Box  
08.0194.00



Surface Driver Box 96W – 48V, 110-240V.  
06.0173.14

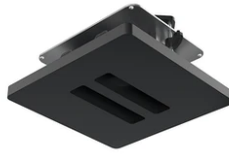


Suspension strap L 1500 mm  
03.8513.18



---

LED power supply source for remote installation, 48V/120W. 220/240 Vac  
60.9170



---

Double Ceiling Feed Box  
08.0181.00



---

48-V Power Loop L 3500 mm  
03.8522.18



---

Suspension strap L 2500 mm  
03.8514.18



---

Suspension strap L 1000 mm  
03.8510.18



---

LED Power Supply Source for remote installation. 48V. 100Vac (150W)-240Vac (200W)  
60.9607



---

Suspension strap L 2000 mm  
03.8511.18