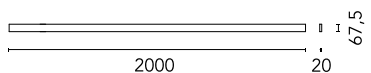
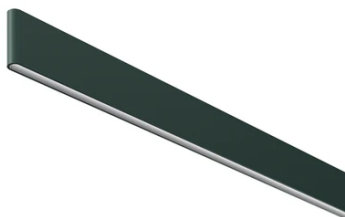


Belt L 2000 mm Dali Version

■ 03.8500.GN.DA - Grün Leder

Elektromechanisches Profil für Innenräume mit integrierter linearer Beleuchtung für hängende Installationen mit einer Länge von 2 bis 3 m erhältlich. Installation über Deckenaufhängungsbänder und externes Netzteil, das separat zu bestellen ist. Up&Down-System über DALI gesteuert oder CASAMBI einzeln und über 1-10V zusammen (Broadcast).

Elektromechanisches Profil für Innenräume mit integrierter linearer Beleuchtung für hängende Installationen mit einer Länge von 2 bis 3 m erhältlich. Installation über Deckenaufhängungsbänder und externes Netzteil, das separat zu bestellen ist. Up&Down-System über DALI gesteuert oder CASAMBI einzeln und über 1-10V zusammen (Broadcast).

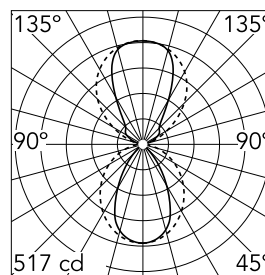


Hauptspezifikationen

Anzahl an Köpfen	1	Nettolumen (lm)	1694
Leuchtenkategorie	LED	Halterungen	Aufhängung
Leistung (W)	55W	Umgebung	Innenbeleuchtung
CCT (K)	2700K		
CRI	95		

Optisch

Beleuchtungstyp	Indirekt, Direkt
LED-Typ	Top LED
Light distribution	Symmetrisch
Optiktyp	Streulicht
Strahlungswinkel (°)	60
Beam angle C90-270 (°)	100
Beam angle ind (°)	70
Beam angle ind C90-270 (°)	90

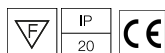


Beam Angle: 60°

h(m)	E(lx)	D(m)
1	517	1.16
2	129	2.31
3	57	3.47
4	32	4.63
5	21	5.79

Luminous flux luminaire
1694 lm

Certification / Marking



Elektrisch

Treiber	Remote
Treiber-Typ	Elektronisch dimmbar DALI
Notfall	Ohne
Isolationsklasse	III

Physikalisch

Farbe	Grün Leder
Ausrichtung	fest
Gewicht (kg)	2.2
Länge (mm)	2000

Note

Energieeinheit und Aufhängungsgurt sind separat zu bestellen. Bei der Dimensionierung der Anlage ist eine Sicherheitsspanne von 15 % der maximalen Leistung der LED-Stromversorgung einzuhalten.

Belt L 2000 mm Dali Version



Suspension strap L 1000 mm
03.8510.GN



Suspension strap L 2000 mm
03.8511.GN



Suspension strap L 3000 mm
03.8512.GN



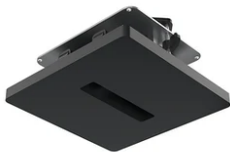
48-V Power Loop L 1500 mm
03.8520.GN



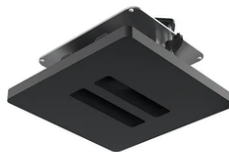
48-V Power Loop L 2500 mm
03.8521.GN



48-V Power Loop L 3500 mm
03.8522.GN



Individual Ceiling Feed Box
08.0180.00



Double Ceiling Feed Box
08.0181.00



Wall Mounted Feed Box
08.0182.00



Suspension strap L 1500 mm
03.8513.GN



Suspension strap L 2500 mm
03.8514.GN



LED Power Supply Source for remote
installation. 48V/320W. 100/240 Vac
60.8919



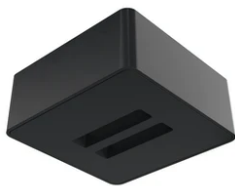
LED Power Supply Source for remote
installation. 48V/185W. 100/240 Vac
60.9024



LED power supply source for remote
installation, 48V/120W. 220/240 Vac
60.9170



Individual Surface Feed Box
08.0194.00



Double Surface Feed Box
08.0195.00