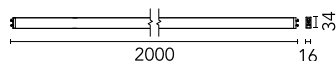
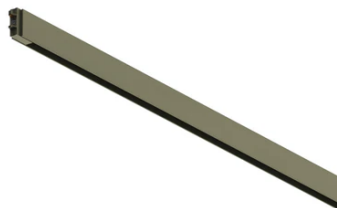


## Diversion Up&Down. L 2000 mm

■ 09.8014.CZ - Bronzo

Profilo elettromeccanico da interni con illuminazione lineare diretta e indiretta integrata per installazione a superficie o in sospensione. Con lunghezze da 1 a 2,5m (distanza tra i centri dei giunti sferici). Da fissare con kit di sospensione alimentato e sostenuto mediante giunto. Kit di alimentazione e giunto meccanico da ordinare separatamente. Sistema controllato con driver...

Profilo elettromeccanico da interni con illuminazione lineare diretta e indiretta integrata per installazione a superficie o in sospensione. Con lunghezze da 1 a 2,5m (distanza tra i centri dei giunti sferici). Da fissare con kit di sospensione alimentato e sostenuto mediante giunto. Kit di alimentazione e giunto meccanico da ordinare separatamente. Sistema controllato con driver 1-10V, DALI o Casambi. Sistema di controllo broadcast. Dimmer non compreso.

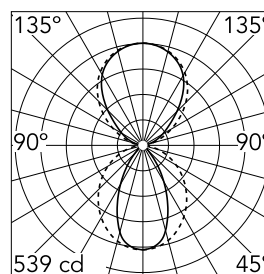


### Specifiche principali

<b>Categoria lampada</b>	LED	<b>Supporti Ambiente</b>	Superficie e sospensione per interni
<b>Potenza (W)</b>	43.5W		
<b>CCT (K)</b>	2700K		
<b>CRI</b>	90		
<b>Lumen netti (lm)</b>	2018		

### Ottica

<b>Tipo di illuminazione</b>	Indiretta, Diretta
<b>Tipo di LED</b>	Top LED
<b>Light distribution</b>	Simmetrica
<b>Tipo di ottica</b>	Luce diffusa
<b>Angolo del fascio (°)</b>	54
<b>Beam angle C90-270 (°)</b>	102
<b>Efficienza (lm/W)</b>	46



<b>Beam Angle:</b>	54°	
<b>h(m)</b>	<b>E(lx)</b>	<b>D(m)</b>
1	539	1.01
2	135	2.02
3	60	3.03
4	34	4.04
5	22	5.06

Luminous flux luminaire  
2018 lm



### Elettriche

<b>Voltaggio (V)</b>	24.00	<b>Classe di isolamento</b>	III
<b>Dimmabile</b>	Yes		
<b>Driver</b>	remoto escluso		
<b>Tipo di driver</b>	non dimmerabile, Electronic dimmable CASAMBI, Elettronico dimmable 1-10V, Elettronico dimmable DALI		
<b>Emergenza</b>	Senza		

### Fisiche

<b>Colore</b>	Bronzo
<b>Orientamento</b>	fissa
<b>Peso (kg)</b>	1.14
<b>Lunghezza (mm)</b>	2000

### Note

Sarà necessario usare driver dimmerabili con uscita di tensione PWM a frequenze tra 250 e 500Hz. Nel caso della versione senza Spot sarà possibile usare driver con una frequenza di commutazione più alta, fino a 2Khz. La misura di lunghezza del profilo equivale alla distanza tra i centri dei giunti meccanici di sospensione. Per installare un profilo di lunghezza L, la distanza tra i giunti coincide con la misura L indicata, ma il profilo è qualche centimetro più corto di L.

## Diversion Up&Down. L 2000 mm



---

24V Remote power supply. Dimmable through 1/10V protocol. 120W 110/240V  
60.9416

---

24V Remote power supply. Dimmable through 1/10V protocol or Non Dimmable. 57W 220/240V  
60.9361

---

Casambi Controller 220-240V. Remote Installation  
60.9392



---

24V Remote power supply. Dimmable through DALI protocol. 120W 110/240V  
60.9426